



DALE LA CARA AC
AL ATOYAC®

¿Cómo está el Río Atoyac?

Dale la Cara al Atoyac A. C.: Estamos avanzando y generando datos propios sobre la contaminación de nuestro río.

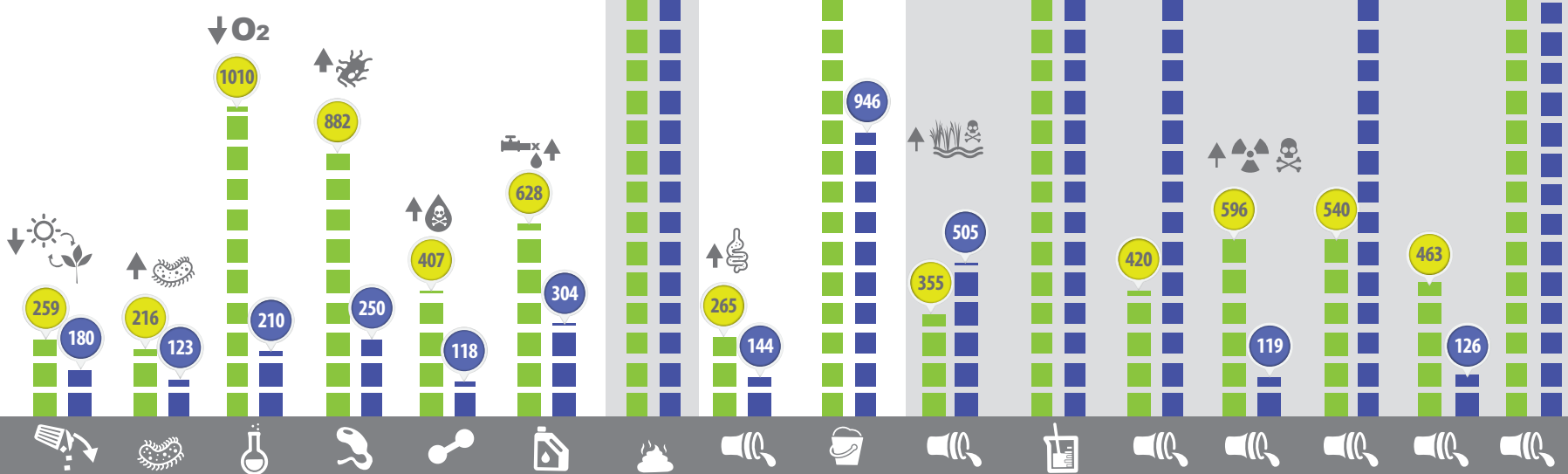
El 4 de diciembre de 2015 realizamos cuatro muestreos en dos puntos del río Atoyac en el tramo que cruza la ciudad de Puebla: el primero, donde se unen el Atoyac y el Zahuapan, ubicado en La Constanacia, y el segundo en el Ecoparque Metropolitano, a la altura de Cúmulo de Virgo.

En las muestras se buscaron y monitorearon contaminantes contemplados en la Declaratoria de Clasificación para los ríos Atoyac-Xochiac (Hueyapan) y sus Afluentes, así como en los criterios ecológicos establecidos por CONAGUA.

Existen graves incumplimientos a la NOM/01 y a la mencionada declaratoria en materia de parámetros aceptables para descargas en cuerpos de agua.



% EXCEDENTE



NIVELES NORMALES

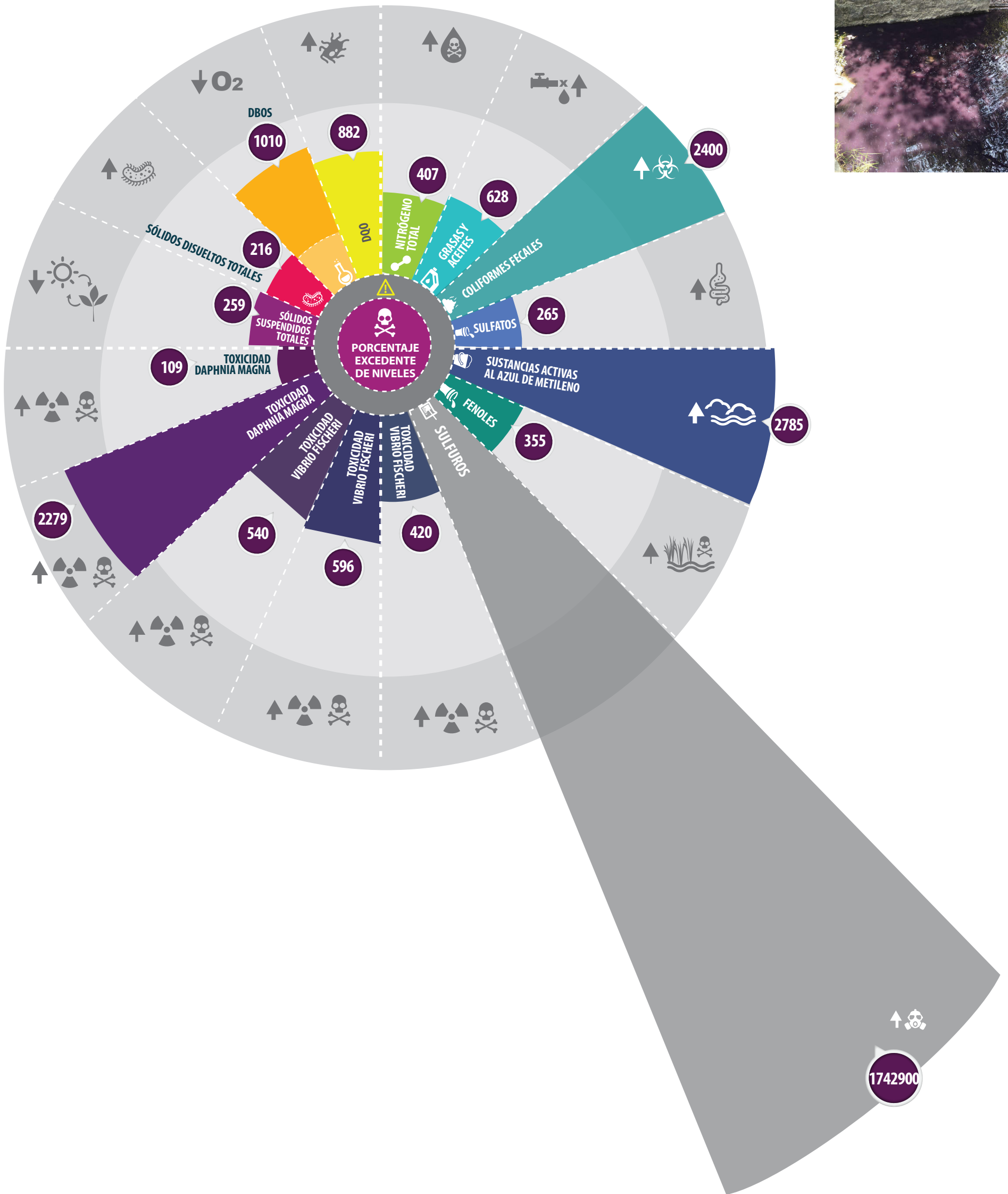
CONTAMINANTES

SÓLIDOS SUSPENDIDOS TOTALES
SÓLIDOS DISUELTOS TOTALES
DBOS
DQO
NITRÓGENO TOTAL
GRASAS Y ACEITES
COLIFORMES FECALES
SULFATOS
SUSTANCIAS ACTIVAS AL AZUL DE METILENO
FENOLES
SULFUROS
TOXICIDAD VIBRIO FISCHERI
TOXICIDAD VIBRIO FISCHERI
TOXICIDAD VIBRIO FISCHERI
TOXICIDAD DAPHNIA MAGNA
TOXICIDAD DAPHNIA MAGNA



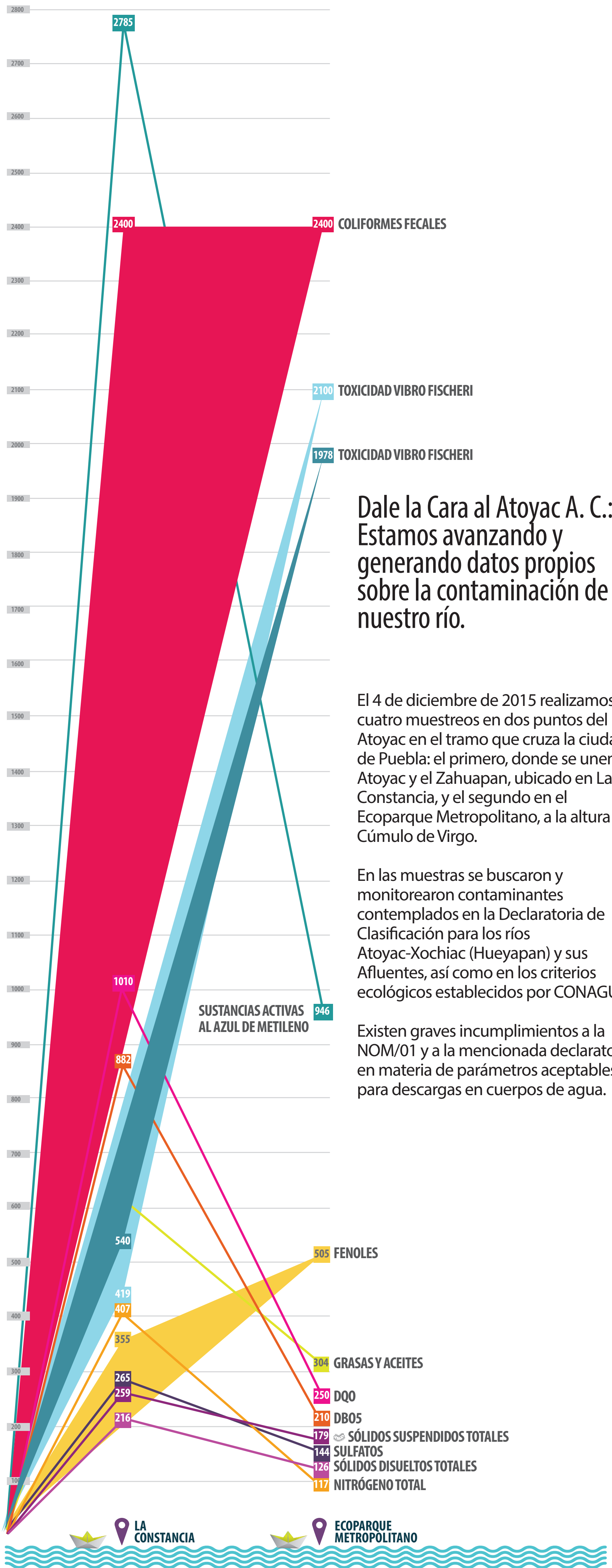
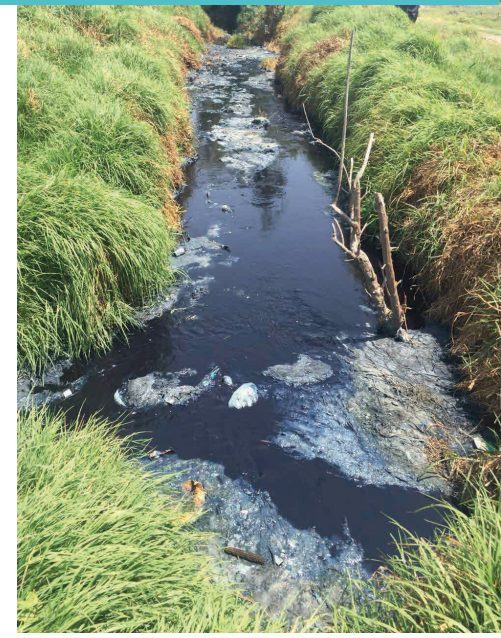
¿Cómo está el Río Atoyac?

Contaminantes del río y porcentajes de excedente





¿Cómo está el Río Atoyac?



Dale la Cara al Atoyac A. C.: Estamos avanzando y generando datos propios sobre la contaminación de nuestro río.

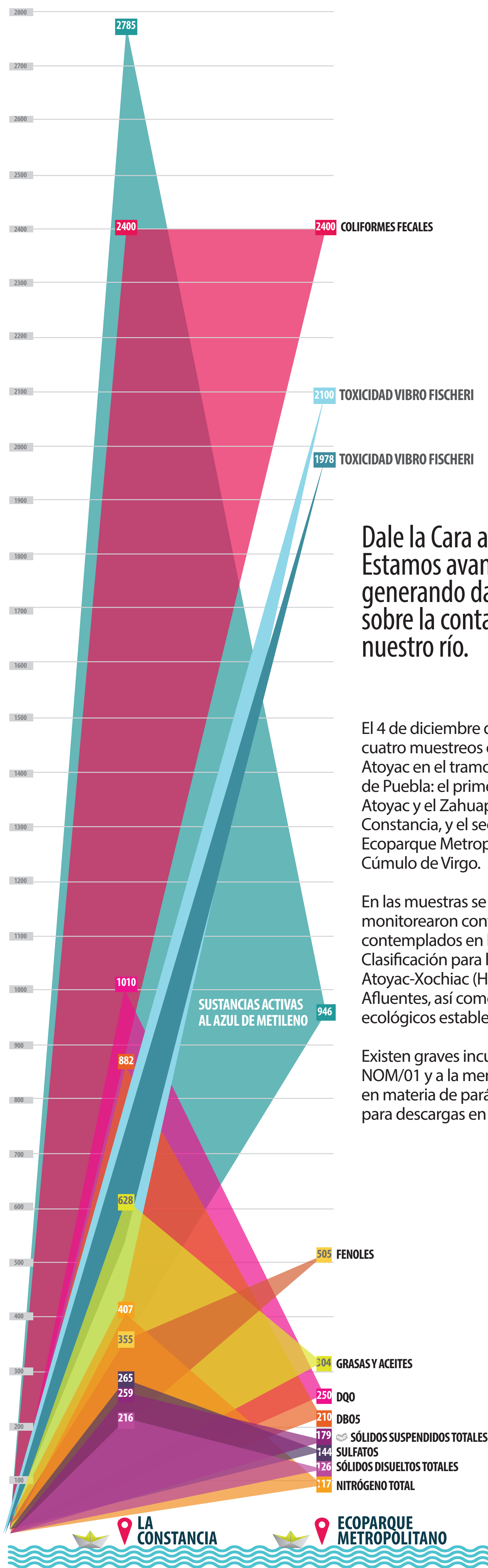
El 4 de diciembre de 2015 realizamos cuatro muestreos en dos puntos del río Atoyac en el tramo que cruza la ciudad de Puebla: el primero, donde se unen el Atoyac y el Zahuapan, ubicado en La Constanza, y el segundo en el Ecoparque Metropolitano, a la altura de Cúmulo de Virgo.

En las muestras se buscaron y monitorearon contaminantes contemplados en la Declaratoria de Clasificación para los ríos Atoyac-Xochiac (Hueyapan) y sus Afluentes, así como en los criterios ecológicos establecidos por CONAGUA.

Existen graves incumplimientos a la NOM/01 y a la mencionada declaratoria en materia de parámetros aceptables para descargas en cuerpos de agua.



¿Cómo está el Río Atoyac?



Dale la Cara al Atoyac A. C.: Estamos avanzando y generando datos propios sobre la contaminación de nuestro río.

El 4 de diciembre de 2015 realizamos cuatro muestreos en dos puntos del río Atoyac en el tramo que cruza la ciudad de Puebla: el primero, donde se unen el Atoyac y el Zahuapan, ubicado en La Constančia, y el segundo en el Ecoparque Metropolitano, a la altura de Cúmulo de Virgo.

En las muestras se buscaron y monitorearon contaminantes contemplados en la Declaratoria de Clasificación para los ríos Atoyac-Xochiac (Hueyapan) y sus Afluentes, así como en los criterios ecológicos establecidos por CONAGUA.

Existen graves incumplimientos a la NOM/01 y a la mencionada declaratoria en materia de parámetros aceptables para descargas en cuerpos de agua.