



CATÁLOGO DE PRODUCTOS



ÍNDICE

4 Henkel

5 IMPERMEABILIZANTES

6 SISTEMA IMPERMEABLE ACRÍLICO

- 7 Fester Acriton Sellador
- 7 Fester Acriton Resanador
- 8 Fester Acriton
- 9 Fester Acriflex
- 9 Fester Revoflex
- 10 Fester Acriton Fachadas - Rugoso / Liso
- 10 Fester A

11 SISTEMA IMPERMEABLE ASFÁLTICO

- 12 Fester Microprimer
- 12 Fester Microfest
- 12 Fester Microlastic
- 13 Fester Microseal 2F
- 13 Fester Imperfest E
- 13 Fester Imperfest A Terracota
- 14 Fester Imperflex
- 14 Fester Hidroprimer
- 15 Fester Vaportite 550
- 15 Fester Plastic Cement
- 16 Festerflex
- 16 Festalum
- 16 Festerblanc
- 17 Festerfelt 15

18 MANTOS IMPERMEABLES PREFABRICADOS

- 19 Festermip

20 IMPERMEABILIZANTES CEMENTOSOS

- 21 Fester CR-65
- 21 Fester CR-66
- 21 Ferrofest I
- 22 Festegral
- 22 Fester Xypex Admix C-2000
- 22 Fester Xypex Concentrado
- 23 Fester Xypex Modificado
- 23 Fester Xypex Patch n'plug

24 SISTEMA IMPERMEABLE POLIURETANO

- 25 Fester SIP P 611 WB
- 25 Fester SIP I 620
- 25 Fester SIP R 630
- 26 Fester SIP M 640 / Fester SIP MF 640
- 26 Fester SIP A 650

27 ADHESIVOS PARA CONCRETO

- 28 Festerbond
- 28 Fester Epoxine 200
- 28 Fester Pegafest

29 AUXILIARES Y ADITIVOS PARA CONCRETO

- 30 Fibrafest
- 30 Festermix
- 31 Fester Cimbrafest
- 31 Fester Cimbrafest DC-310
- 31 Fester Cimbrafest DC-350

- 32 Fester Curafest Blanco Emulsionado
- 32 Fester Curafest Espreadable Emulsionado
- 33 Fester Curafest MC-320
- 33 Fester Curafest MC-330
- 33 Fester Endumin

34 GROUTS Y ANCLAJES

- 35 Festergrout NM 600
- 35 Festergrout NM 800
- 35 Festergrout NM Alta Fluidez
- 36 Fester Epoxine 600 Grout
- 36 Fester Epoxine 800 Grout
- 36 Ferrofest G

37 SELLADORES Y RESANADORES

- 38 Fester Elastofest
- 38 Fester Epoxy-Joint
- 38 Fester Epoxine 900
- 39 Fester Banda ojillada de PVC
- 39 Fexpan
- 39 Fester Superseal P

40 REPARADORES

- 41 Festerplast
- 41 Fester Epoxine 220
- 41 Fester Epoxine 300 primer
- 42 Fester Epoxine 300 resanador
- 42 Fester Integral A-Z
- 43 Fester CM-200
- 43 Fester CM-201
- 43 Fester CM-202

44 TRATAMIENTOS PARA SUPERFICIES

- 45 Fester Acriton Rugoso
- 45 Fester Epoxine 100
- 46 Fester Epoxine 500
- 46 Fester Epoxine 500 primer
- 47 Fester Epoxine 510
- 47 Festermicide
- 48 Festex Silicón RP-501
- 48 Festex Silicón

- 49 Certificaciones



- 50 Notas



HENKEL

Henkel opera globalmente con marcas y tecnologías líderes en tres áreas de negocios: **Detergentes y Cuidado del Hogar, Cosmética y Cuidado Personal y Tecnologías Adhesivas.**

Fundada en **1876**, Henkel mantiene posiciones de liderazgo global tanto en los mercados de consumo como industriales, con marcas reconocidas como **Persil, Schwarzkopf, Loctite y Pritt**. Posee su casa matriz en **Düsseldorf, Alemania**, cuenta con alrededor de **47,000** empleados en todo el mundo y es una de las compañías alemanas más alineada internacionalmente en el mercado global.

En **Junio de 1923**, se realizó la primera entrega de adhesivos desde las instalaciones de Düsseldorf, Alemania. Este hito histórico marcó el nacimiento de una unidad de negocios en la cual hoy **Henkel** es líder global del sector, el de **Tecnologías Adhesivas.**

Una parte integral del sector de negocio de **Tecnologías Adhesivas** es la división de **productos químicos para la construcción**. Con nuestras categorías clave: **adhesivos para cerámicos, impermeabilizantes, pisos y aislantes térmicos** proveemos un amplio rango de productos especiales y sistemas de solución para enfrentar las necesidades de la **industria** y de los **profesionales de la construcción.**

El sector de la construcción está en continuo crecimiento y es por eso que en 1990 Henkel decide expandir el negocio de productos químicos para la construcción, por lo que a partir de ese año **Henkel** fortalece sus inversiones en Polonia y China continuando además con su expansión en Europa del Este en países como Ucrania y Rusia. En Oriente Medio, este crecimiento se lleva a cabo a través de la adquisición de la marca Polybit y en Latinoamérica se adquiere la marca **Fester.**

Nuestra vasta experiencia, conocimiento, tecnologías y productos altamente innovadores ayudan a nuestros clientes a ser más exitosos y eficientes a la vez que preservamos los recursos naturales del planeta.

Calidad Henkel, para su éxito profesional.



IMPERMEABILIZANTES

El uso de un sistema impermeable protege y evita el deterioro de los elementos constructivos en cualquier etapa de la obra, es por eso que para alargar la vida útil de los inmuebles se recomienda su aplicación.

El sistema impermeable y método de aplicación difiere en función al tipo de problema que se desea resolver, y para ello existen diferentes tecnologías.

Los tipos de sistemas impermeables que Fester tiene en función al tipo de tecnología son:

- Sistema Impermeable Acrílico
- Sistema Impermeable Asfáltico
- Mantos Impermeables Prefabricados (MIP)
- Impermeabilizantes Cementosos
- Sistema Impermeable Poliuretano



SISTEMA IMPERMEABLE **ACRÍLICO**

Nuestros impermeabilizantes acrílicos elastoméricos base agua están fabricados con polímeros acrílicos de última generación, pigmentos inorgánicos, agregados minerales y aditivos especiales que le proporcionan características de impermeabilidad, secado rápido, adherencia a diferentes sustratos, resistencia a rayos UV que permite reducir la temperatura de los interiores*, entre otras.

Los impermeabilizantes acrílicos elastoméricos poseen mayor durabilidad y mejor desempeño debido a su elasticidad y resistencia a la tensión, lo cual les permite adaptarse a movimientos de las construcciones evitando que se cuarteen o se fisuren fácilmente generando entradas al agua. Se utilizan para impermeabilizaciones en losas de concreto planas o inclinadas, techos de lámina metálica o de fibrocemento y acabados térmicos de poliestireno y espuma de poliuretano.

*Color blanco



FESTER ACRITON SELLADOR

Sellador y primario acrílico

Material líquido de consistencia lechosa, base agua, elaborado a base de resinas acrílicas y aditivos especiales que le proporcionan características de sellado y adhesividad.

Presentación

- Bote 4 L
- Cubeta 19 L

Usos

- Para sellar e imprimir superficies a impermeabilizar con sistemas acrílicos **Fester**.
- Para uso en superficies de concreto, mortero, enladrillado, lámina metálica, entre otros.



FESTER ACRITON RESANADOR

Resanador para sistemas impermeables acrílicos

Material de consistencia pastosa, formulado a base de resinas acrílicas estirenadas base agua, rellenos minerales y alto contenido de fibras naturales libres de asbesto.

Presentación

- Bote 1 L
- Bote 4 L
- Cubeta 19 L

Usos

- Para resanar fisuras, grietas y ranuras en superficies de concreto y mortero con anchura y profundidad máxima de 5 mm
- Para resanar previo a la aplicación del sistema impermeable acrílico.

Ventajas

- Buena durabilidad y adherencia en el concreto o mortero previa imprimación con **Fester Acriton Sellador®** para sistemas impermeables acrílicos.
- No escurre.
- Fácil de aplicar.



Cumple con las Normas:
• NMX-C-450-ONNCE

FESTER ACRITON

Impermeabilizante acrílico base agua renovable de secado extra rápido

Impermeabilizante elastomérico de última generación elaborado a base de polímero acrílicos con tecnología **LONGLIFE** exclusiva de **Henkel**. Esta exclusiva tecnología ofrece el mejor balance de propiedades mecánicas de elongación, tensión y resistencia al desgaste; mismas que le permiten ser un impermeabilizante renovable al brindarle un alto desempeño, mayor durabilidad y permite la aplicación del sistema impermeable completo en una mañana.

Presentación

GARANTÍA****	PRESENTACIÓN	COLOR
4 años	Cubeta de 4 L	Rojo / Blanco
	Cubeta 19 L	Rojo / Blanco
6 años	Cubeta 19 L	Rojo / Blanco
	Tambo 200 L	Rojo / Blanco
8 años	Cubeta de 4 L	Rojo / Blanco
	Cubeta 19 L	Rojo / Blanco / Verde
	Tambo 200 L	Rojo / Blanco
12 años	Cubeta 19 L	Rojo / Blanco

Usos

- Para impermeabilizar: losas de concreto planas o inclinadas, techumbres de lámina metálica de fibro-cemento, acabados térmicos de poliestireno y espuma de poliuretano
- Para dar mantenimiento a sistemas anteriores envejecidos.

Ventajas

- Mejor desempeño ante movimientos estructurales de grietas y fisuras, condiciones climáticas adversas de lluvia, rayos UV, frío, sequía, polvo, entre otros; debido a su exclusivo balance de propiedades mecánicas**
- Garantía extendida, ya que es un producto renovable que permite extender su vida útil y con ello su garantía, aplicando una sola capa más de producto***
- Debido a su secado extra rápido, permite la aplicación del sistema impermeable completo en una mañana, resistiendo lluvia intensa 1 hora después de aplicado*
- Resistencia al encharcamiento y al tráfico peatonal moderado.
- Adhiere sobre sistemas acrílicos, asfálticos y prefabricados envejecidos.
- En color blanco, tiene alta reflectividad (85% medida a través del método ASTM E313) y conserva la blancura por más tiempo, disminuyendo con esto la temperatura de los interiores y logrando ahorros en el consumo de energía por el uso de sistemas de ventilación o aire acondicionado

*El producto tiene Secado Extra Rápido comparado con su versión de secado rápido. El tiempo referido de secado es en condiciones controladas de laboratorio.

**El producto tiene mejor desempeño y mayor durabilidad comparado con su versión anterior de Secado Extra Rápido.

***La garantía extendida consiste en alargar la vida útil hasta por 4 años adicionales a los que ampara la garantía principal, aplicando una sola capa más de Fester Acriton con rendimiento mínimo de 0.65 L/m2 en una capa, a excepción de aquellos puntos donde por falta de adherencia o ruptura, el sistema haya sido retirado y en cuyo caso, dichos lugares deberán tratarse con el sistema completo. La garantía extendida se otorga por escrito al presentar la garantía original del producto aplicado. Un especialista de la Red de Distribuidores Fester® Autorizado deberá revisar que la superficie esté en buenas condiciones y con óptima adherencia para poder aplicar la capa adicional de producto y con ello renovar el sistema. Para mayor información consulte un especialista de la Red de Distribuidores Fester® Autorizado.

****La garantía y garantía extendida se otorgan por escrito sobre el sistema impermeable aplicado en su totalidad exclusivamente por un especialista de la Red de Distribuidores Fester® Autorizado. Para mayor información consulte un especialista de la Red de Distribuidores Fester® Autorizado.



FESTER ACRIFLEX

Malla de refuerzo de poliéster tejido para sistemas impermeables

Malla tejida en forma cuadricular elaborada con fibras de poliéster flexible diseñada para reforzar multidireccionalmente los sistemas impermeables.

Presentación

- Rollo de 100 m x 1.10 m

Usos

- Como malla de refuerzo integral de sistemas impermeables en frío como: acrílicos, asfálticos o de poliuretano.
- Para reforzar puntos críticos en impermeabilizaciones acrílicas, asfálticas o de poliuretano.

Ventajas

- Alta resistencia a los esfuerzos (tensión) que se generan: tanto longitudinal, como transversalmente en sistemas impermeables.
- Facilita la adherencia entre las capas de los sistemas impermeables proporcionándoles resistencia a los esfuerzos mecánicos normales.
- Resiste todo tipo de condiciones climáticas y tiene excelente flexibilidad.
- No le afecta la acción de solventes, bacterias o moho.



FESTER REVOFLEX

Membrana de refuerzo de poliéster no tejido para sistemas impermeables

Malla no tejida de apariencia uniforme elaborada con fibras de poliéster flexible diseñada para reforzar multidireccionalmente los sistemas impermeables.

Presentación

- Rollo de 100 m x 1.10 m

Usos

- Como refuerzo integral de sistemas impermeables en frío como: acrílicos, asfálticos o de poliuretano.
- Para reforzar puntos críticos en impermeabilizaciones acrílicas, asfálticas o de poliuretano.

Ventajas

- Buena resistencia a los esfuerzos (tensión) que se generan; tanto longitudinal, como transversalmente en sistemas impermeables.
- Facilita la adherencia entre las capas de los sistemas impermeables proporcionándoles resistencia a los esfuerzos mecánicos normales.
- Resiste todo tipo de condiciones climáticas y tiene excelente flexibilidad.
- No le afecta la acción de solventes, bacterias o moho.



FESTER ACRITON FACHADAS

Impermeabilizante acrílico de acabado rugoso o liso para fachadas

Impermeabilizante acrílico base agua y de acabado rugoso o liso elaborado con resinas acrílicas, pigmentos inorgánicos, agregados minerales y aditivos de primera calidad. El producto está diseñado con la viscosidad ideal para cubrir fisuras en las superficies de muros y fachadas.

Presentación

- Cubeta 19 L

Color

- Blanco

Acabado

- Rugoso
- Liso

Usos

- Para impermeabilizar fachadas, muros de colindancia y pretilas de azotea.
- Se puede aplicar sobre materiales de tabique, ladrillo, block (bloque) concreto, placas prefabricadas, entre otras.
- Se puede aplicar sobre recubrimientos como: aplanados, texturas y pinturas bien adheridas.

Ventajas

- Protege, decora e impermeabiliza fachadas al mismo tiempo.
- En acabado rugoso cubre fisuras de hasta 1.5 mm de amplitud sin necesidad de resane.
- En acabado liso cubre fisuras de hasta 0.5 mm de amplitud sin necesidad de resane.
- Resiste ambiente salinos y húmedos.
- En color blanco, permite reflejar un alto porcentaje de los rayos solares, logrando obtener ambientes frescos en los interiores.



FESTERA

Impermeabilizante elastomérico acrílico base agua de secado rápido

Fester A es un impermeabilizante elastomérico que debido a su tecnología de rápido secado, permite hacer la impermeabilización completa en un solo día. Es elaborado a base de resinas acrílicas, pigmentos inorgánicos, agregados minerales y aditivos especiales que le proporcionan secado rápido, excelentes características de Impermeabilidad, resistencia a rayos UV, adherencia en superficie húmeda, etc.

Presentación

DURABILIDAD	PRESENTACIÓN	COLOR
3 años	Cubeta de 4 L	Rojo / Blanco
	Cubeta 19 L	Rojo / Blanco
5 años	Cubeta de 4 L	Rojo / Blanco
	Cubeta 19 L	Rojo / Blanco

Usos

- Para impermeabilizar:
 - Losas de concreto planas o inclinadas.
 - Techumbres de lámina o de fibro-cemento.
- Para dar mantenimiento a sistemas envejecidos .

Ventajas

- Secado rápido (3 h)
- Resiste lluvia intensa 3 horas después de aplicado.
- Adhiere sobre sistemas envejecidos acrílicos y asfálticos.
- En color blanco, es aislante térmico y contribuye reducir la temperatura de los interiores

Cumple con las Normas:
• NMX-C-450-ONNCCE



SISTEMA IMPERMEABLE **ASFÁLTICO**

En ocasiones las características y condiciones de las superficies o estructuras en las que se desea realizar la aplicación de un impermeabilizante, demandan de éste que pueda ser aplicado sobre superficies verticales y horizontales, que soporte inmersión constante, que genere barrera de vapor, que pueda ser aplicado bajo tierra o bien, para recibir recubrimientos pétreos.

Para estos casos se recomienda el uso de un sistema impermeable asfáltico, que de acuerdo a su tecnología éste puede ser:

- Sistema impermeable asfáltico base agua
- Sistema impermeable asfáltico base solvente



FESTER MICROPRIMER

Imprimador para sistemas impermeables base agua

Emulsión asfáltica (producto base agua) de gran estabilidad con alto contenido de sólidos.

Presentación

- Bote 4 L
- Cubeta 19 L
- Tambo 200 L

Usos

- Sella superficies porosas de concreto, antes de la aplicación de sistemas impermeables conformados a base de: **Fester Imperfest E®**, **Fester Microfest®**, **Fester Microlastic®**, **Fester Microseal 2F®**

Ventajas

- Excelente adherencia en superficies secas o húmedas.
- Fácil de aplicar.
- No contiene solventes.
- No inflamable.

Cumple con la Norma:

- ASTM D-97 para emulsiones asfálticas aniónicas tipo SS-I



FESTER MICROFEST

Impermeabilizante asfáltico base agua de usos múltiples

Compuesto asfáltico emulsionado base agua, con cargas minerales y reforzado con fibras naturales libres de asbesto. Forma una capa de gran impermeabilidad y alta duración.

Presentación

- Bote 4 L
- Cubeta 19 L
- Tambo 200 L

Usos

- En losas y azoteas de concreto armado con pendiente propia; tanto en climas cálidos, como templados.

Ventajas

- Presenta excelente adherencia; tanto sobre superficies secas, como húmedas por lo que puede aplicarse en cualquier época del año.
- Por su fácil aplicación y buena durabilidad, **Fester Microfest®** resulta el material ideal para impermeabilizar techos y azoteas.

Cumple con la Norma:

- ASTM D-1227-95 tipo II, clase 2 para impermeabilizantes asfálticos emulsionados



FESTER MICROLASTIC

Impermeabilizante asfáltico elastomérico reforzado con fibras

Compuesto asfáltico base agua, modificado con elastómeros y fibras naturales libres de asbesto que le proporcionan mejor flexibilidad, elasticidad, adherencia y duración.

Presentación

- Bote 4 L
- Cubeta 19 L
- Tambo 200 L

Usos

- Adhesivo para placas termo-aislantes sobre superficies de concreto, metálicas, de madera y paneles de yeso.
- Impermeabilizante para: losas de concreto armado con pendiente propia, coronas de cimentación, muros colindantes.

Ventajas

- Tiene excelente adherencia en superficies húmedas o secas.
- Elasticidad, flexibilidad y duración.
- No requiere ser calentado para su aplicación.

Cumple con la Norma:

- ASTM D-1227-95 tipo II, clase 2 para impermeabilizantes asfálticos emulsionados



FESTER MICROSEAL 2F

Impermeabilizante fibratado base agua

Compuesto asfáltico base agua reforzado con alto contenido de fibras naturales libres de asbesto y contiene cargas minerales. Es un producto que brinda altas propiedades de impermeabilidad, adherencia, resistencia y duración.

Presentación

- Cubeta 19 L
- Tambo 200 L

Usos

- Como impermeabilizante para: superficies horizontales y verticales de concreto, lámina, mampostería, tabique, entre otras; coronas de cimentación
- Como adhesivo para placas termo-aislantes en cuartos de refrigeración, cubiertas y similares.
- Combinado con arena sílice, como re-nivelador y mortero asfáltico para la reparación de pequeños huecos en losas de concreto.
- Como recubrimiento protector y anticorrosivo para superficies metálicas.

Ventajas

- Alta durabilidad. Resiste todo tipo de climas.
- Puede aplicarse sin escurrimiento a temperaturas de hasta 45 °C
- Una vez seco, resiste hasta 70 °C sin degradarse.
- Excelente adherencia sobre superficies secas o húmedas.

Cumple con la Norma:

- ASTM D-1227-95 tipo II, clase 2 para impermeabilizantes asfálticos emulsionados



FESTER IMPERFEST E

Impermeabilizante asfáltico base agua para superficies horizontales

Impermeabilizante bituminoso base agua, reforzado con cargas minerales y fibras naturales libres de asbesto para sistemas impermeables económicos.

Presentación

- Bote 4 L
- Cubeta 19 L
- Tambo 200 L

Usos

- En losas de concreto armado con pendiente propia.
- En climas cálidos y templados.
- En obras de interés social, autoconstrucción o en obras donde se requiera un sistema económico.

Ventajas

- Tiene excelente adherencia en superficies húmedas o secas.
- Gran facilidad de aplicación; no requiere calentarse para su fácil aplicación.
- No inflamable.
- No tóxico (salvo ingestión)

Cumple con la Norma:

- ASTM D-1227-95 tipo II, clase 2 para impermeabilizantes asfálticos emulsionados



FESTER IMPERFEST A TERRACOTA

Recubrimiento protector para sistemas impermeables asfálticos

Acabado protector para impermeabilizantes asfálticos, formulado a base de resinas 100% acrílicas y pigmentos seleccionados que proporcionan propiedades de elasticidad, reflectividad y duración.

Presentación

- Bote 4 L
- Cubeta 19 L
- Tambo 200 L

Usos

- Protege el impermeabilizante asfáltico **Fester Imperfest E®**
- Previene el deterioro prematuro debido a la intemperie en los impermeabilizantes asfálticos.

Ventajas

- Previene el deterioro prematuro debido a la intemperie en los impermeabilizantes asfálticos.
- Fácil de aplicar.
- No es tóxico (salvo ingestión)
- No es inflamable.



FESTER IMPERFLEX

Membrana de refuerzo para sistemas impermeables asfálticos base agua y base solvente

Membrana flexible elaborada a base de fibras sintéticas inorgánicas de poliéster con resistencia multidireccional para sistemas impermeables asfálticos; tanto base agua, como base solvente

Presentación

- Rollo de 100 m x 1.10 m

Usos

- Como refuerzo de puntos críticos en impermeabilizaciones asfálticas.
- Como refuerzo para sistemas impermeables asfálticos en frío base agua y base solvente.

Ventajas

- Brinda resistencia al sistema impermeable para soportar los movimientos estructurales en losas.
- Previene el deterioro prematuro del sistema impermeable.
- Excelente flexibilidad.
- Favorece la adherencia entre capas de impermeabilizante asfáltico.
- Resistente a altas temperaturas y a la acción de los rayos solares.
- Absorbe 1% de humedad como máximo, aún sumergido en agua.
- Es inerte a la acción de solventes, álcalis, ácidos ligeros, mohos y bacterias.



FESTER HIDROPRIMER

Imprimador para sistemas impermeables base solvente

Compuesto asfáltico de baja viscosidad, formulado con solventes de rápida evaporación para sellado de superficies previo a la aplicación de sistemas impermeables asfálticos base solvente y membranas prefabricadas.

Presentación

- Bote 4 L
- Cubeta 19 L
- Tambo 200 L

Usos

- Como primario y para sellar superficies antes de la aplicación de sistemas asfálticos base solvente e impermeabilizantes prefabricados.
- Como sellador en fachadas y tejas de barro antes de recubrirlas con **Fester Blanc®**.
- Como primario para los selladores Fester **Plastic Cement®** y **Fester Elastofest®**.

Ventajas

- Permite impermeabilizar durante la temporada de lluvias (siempre y cuando la superficie esté seca superficialmente)
- Promueve la evaporación de agua atrapada en el sustrato.
- Baja viscosidad.
- Secado rápido.

Cumple con la Norma:

- ASTM D-4194 para imprimadores asfálticos



Cumple con la Norma:

- ASTM D-4479-93 para impermeabilizantes asfálticos libres de asbesto, tipo II

FESTER VAPORTITE 550

Impermeabilizante asfáltico base solvente de usos múltiples

Impermeabilizante asfáltico base solvente de usos múltiples, elaborado con asfaltos refinados, agregados minerales, fibras de refuerzo libres de asbesto y disolventes de rápida evaporación.

Presentación

- Bote 1 L
- Bote 4 L
- Cubeta 19 L
- Tambo 200 L

Usos

- Para impermeabilizar: superficies horizontales y verticales de concreto, lámina, mampostería, tabique, fibra de vidrio, madera, entre otras; sitios bajo inmersión constante; estructuras bajo tierra; pisos (bajo recubrimientos pétreos)
- Como adhesivo, recubrimiento, sellador y barrera de vapor para aislamientos térmicos a base de fibra de vidrio, corcho, lana mineral y similares (excepto poliestireno expandido)
- Como recubrimiento protector y anticorrosivo para superficies metálicas y de concreto.

Ventajas

- Una vez seco, puede permanecer bajo tierra y/o contacto continuo con el agua.
- Brinda protección efectiva contra la corrosión causada por agentes atmosféricos, sales, ácidos y álcalis ligeros.
- Conserva todas sus propiedades entre los 0 °C y 90 °C Ideal para superficies expuestas a cambios drásticos de temperatura.
- Forma barrera de vapor con permeabilidad de 0.01 perms



Cumple con la Norma:

- ASTM D-4586-93 tipo II para cementos asfálticos libres de asbesto

FESTER PLASTIC CEMENT

Sellador y calafateador para fisuras y puntos críticos en sistemas impermeables

Material de consistencia pastosa, formulado a base de asfalto modificado, solventes de rápida evaporación, rellenos minerales y un alto contenido de fibras naturales libres de asbesto.

Presentación

- Bote 1 L
- Bote 4 L
- Cubeta 19 L
- Tambo 200 L

Usos

- Como sellador de juntas, fisuras, grietas y ranuras en superficies de concreto y para tratamiento de puntos críticos, especialmente para sistemas impermeables en frío (base agua, base solvente e impermeabilizantes prefabricados)
- Como calafateador para empalmes en techumbres de lámina de asbesto-cemento, plásticas y metálicas.
- Eficaz para: calafatear tragaluces, recubrir chaflanes, cornisas, canales, entre otros.
- Sellar traslapes y remates de fieltros utilizados en impermeabilización.

Ventajas

- Alta durabilidad. Resiste todo tipo de climas.
- Una vez seco forma un sello impermeable al agua.
- Fácil de aplicar.
- Cuenta con características plásticas.



FESTERFLEX

Membrana de refuerzo para sistemas impermeables asfálticos base agua y base solvente

Membrana flexible elaborada a base de fibras sintéticas inorgánicas de poliéster con resistencia multidireccional para sistemas impermeables asfálticos; tanto base agua, como base solvente.

Presentación

- Bolsa con 10 m x 1.10 m
- Rollo de 100 m x 1.10 m

Usos

- Como refuerzo de puntos críticos en impermeabilizaciones asfálticas.
- Como refuerzo para sistemas impermeables asfálticos en frío base agua y base solvente.

Ventajas

- Brinda resistencia multidireccional para soportar los movimientos estructurales en losas.
- Previene el deterioro prematuro del sistema impermeable.
- Excelente flexibilidad.
- Favorece la adherencia entre capas de impermeabilizante asfáltico.
- Resistente a altas temperaturas y a la acción de los rayos solares.
- Absorbe 1% de humedad como máximo, aún sumergido en agua.
- Es inerte a la acción de solventes, álcalis, ácidos ligeros, mohos y bacterias.



FESTALUM

Recubrimiento protector de alta reflectividad

Recubrimiento base solvente de baja viscosidad, formulado con asfaltos seleccionados y pasta de aluminio que le proporciona alta reflectividad brindando protección a los sistemas impermeables asfálticos.

Presentación

- Bote 4 L
- Cubeta 19 L

Usos

- Proteger sistemas impermeables asfálticos.
- Como cubierta reflectiva y anticorrosiva sobre superficies metálicas en: techos de lámina, tanques (cuando no se tenga la necesidad de resistir condiciones de abrasión o derrames de solventes)

Ventajas

- Reduce la transmisión de calor hacia los interiores.
- Evita el deterioro prematuro de la capa impermeable, provocado por los rayos solares (reflectancia mayor al 70%)
- Brinda protección anticorrosiva.

Cumple con la Norma:

- ASTM D 2824-94 tipo I para recubrimientos no fibrados



FESTERBLANC

Recubrimiento protector y decorativo elástico

Producto formulado a base de resinas 100% acrílicas y pigmentos seleccionados que le proporcionan propiedades de elasticidad, reflectividad, protección y duración.

Presentación

- Bote 4 L
- Cubeta 19 L
- Tambo 200 L

Color

- Blanco
- Terracota
- Verde

Usos

- Como recubrimiento reflectivo, protector y decorativo para prolongar la vida útil de: sistemas Impermeables asfálticos; fachadas.

Ventajas

- Festerblanc reúne las propiedades de flexibilidad, resistencia a la intemperie, así como larga duración y reflectividad.
- Refleja los rayos solares reduciendo considerablemente la transmisión de calor hacia interiores, especialmente en color blanco.
- Protege y decora los muros y fachadas impidiendo la penetración del agua.
- 100% lavable.



FESTERFELT 15

Membrana base para sistemas impermeables semiflotantes

Membrana (filtro) de celulosa comprimida impregnada a presión con asfaltos tratados.

Presentación

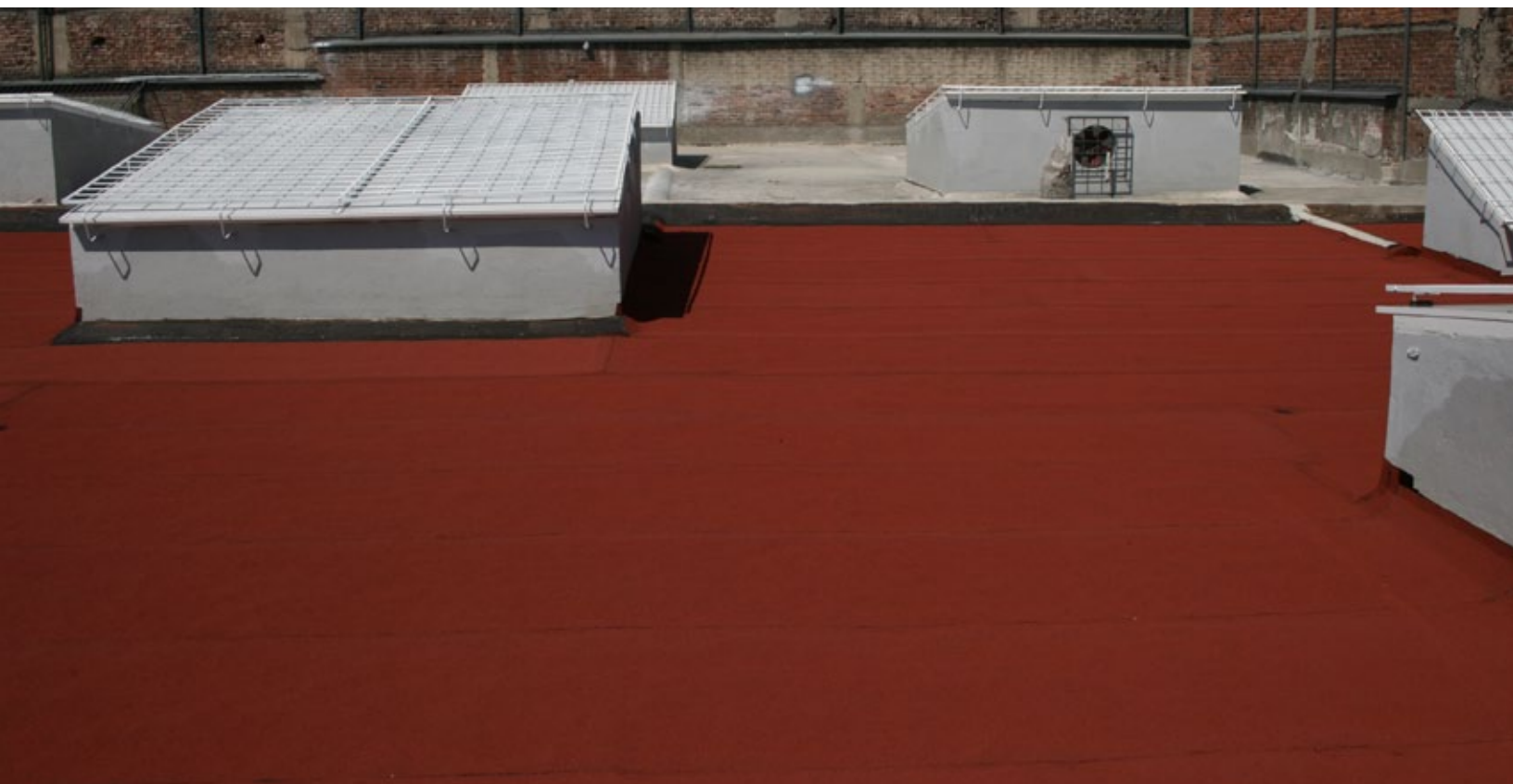
- 0.90 m de ancho por 44 m de largo

Usos

- Como base para sistemas impermeables semiflotantes sobre cubiertas de madera.
- Como refuerzo para impermeabilizaciones en coronas de cimentación.
- Resiste todo tipo de climas y condiciones ambientales.

Ventajas

- Ideal para impermeabilizar elementos constructivos como cimentaciones.
- Permite los movimientos estructurales de la superficie, evitando rupturas en los sistemas impermeables.
- Resiste el ataque de microorganismos y bacterias.



MANTOS IMPERMEABLES PREFABRICADOS (MIP)

En el mundo de la construcción existen diferentes tipos de losas: monolíticas, vigueta y bovedilla, invertidas, etc., mismas que están expuestas a trabajos mecánicos que requieren que el sistema tenga resistencia al rasgado, elongación, o bien que sea flexible.

Para estos casos se recomienda el uso de impermeabilizantes prefabricados, los cuales son mantos que ofrecen gran versatilidad en lo que se refiere a aplicaciones, ya que resisten condiciones de humedad severa, pueden permanecer bajo tierra e incluso, en contacto permanente con el agua, asegurándole una impermeabilización efectiva y segura.

Dadas las características de la masa asfáltica, los mantos impermeables prefabricados de Fester (MIP's), son de dos tipos:

- APP (polipropileno atáctico)
- SBS (estireno – butadieno – estireno)

Y de acuerdo al tipo de membrana de refuerzo, son:

- Membrana de poliéster – PS
- Membrana de fibra de vidrio – FV



Cumple con las Norma:
• NMX-C-437- ONNCCE-2004

FESTERMIP

Manto Impermeable Prefabricado modificado con APP

Sistema impermeable prefabricado de rápida aplicación, elaborado con asfalto modificado con polipropileno atáctico (APP), reforzado internamente con una membrana de poliéster de 180 g de alta resistencia. Al colocarse con flama directa forma un manto hermético al paso del agua de excelente durabilidad y resistencia.

Manto Impermeable Prefabricado modificado con SBS

Sistema impermeable prefabricado de rápida aplicación, elaborado con asfalto modificado con estireno butadieno estireno (SBS), reforzado internamente con una membrana de fibra de vidrio o poliéster de 180 g. Al colocarse con flama directa forma un manto hermético al paso del agua y de alta durabilidad.

Presentación

- 10 m lineales por 1 m de ancho:

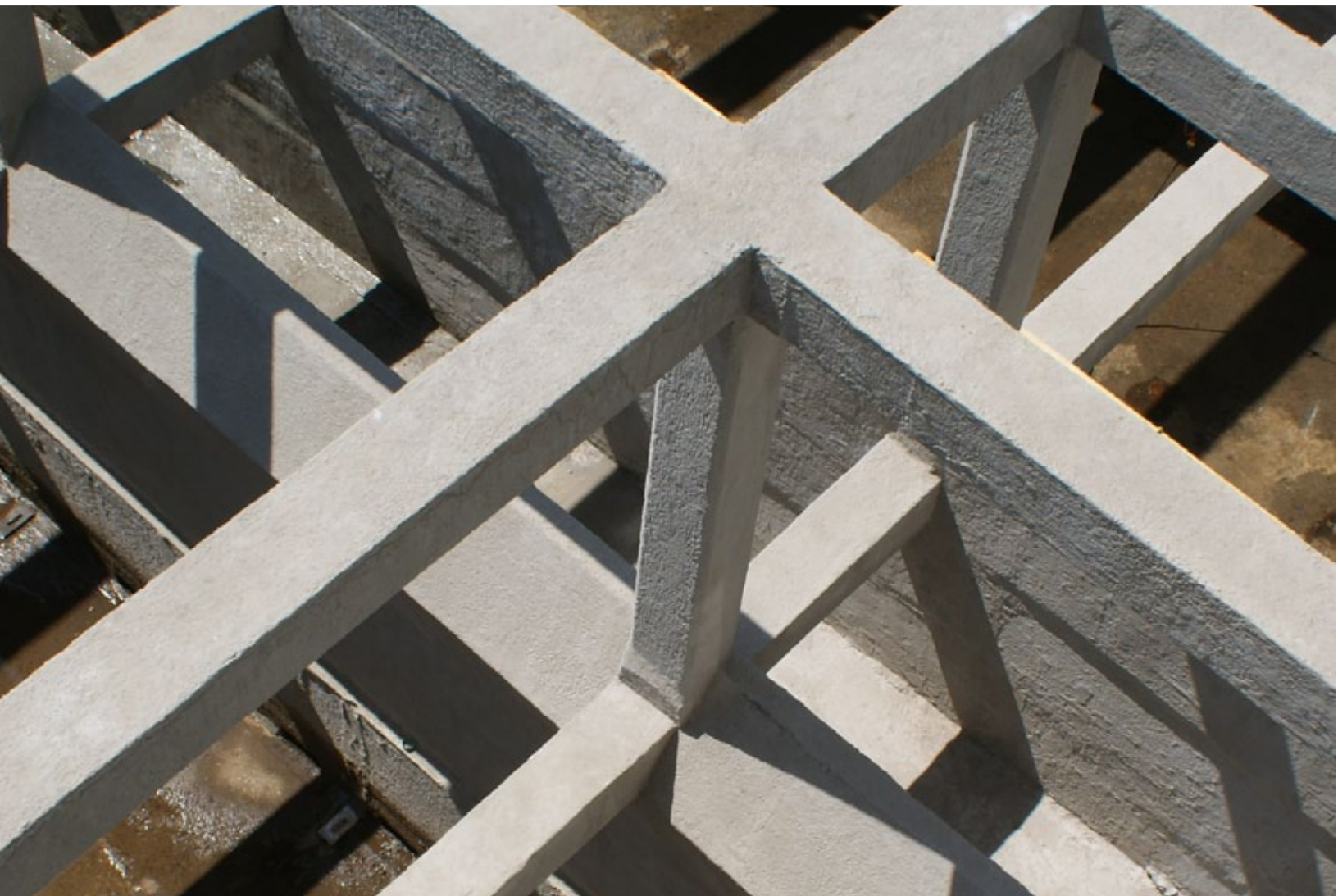
	ACABADO	COLOR
Festermip APP PS 3.0*	Arena	
Festermip APP PS 4.0*	Arena	
Festermip 10 APP PS 4.0*	Gravilla	Rojo / Blanco / Verde
Festermip 15 APP PS 4.5*	Gravilla	Rojo / Blanco
Festermip SBS FV 3.5	Gravilla	Rojo / Blanco / Verde
Festermip 5 SBS FV 3.5	Gravilla	Rojo / Blanco
Festermip 7 SBS PS 3.5	Gravilla	Rojo
Festermip 8 SBS PS 4.0*	Gravilla	Rojo / Blanco / Verde
Festermip 12 SBS PS 4.5*	Gravilla	Rojo

Usos

- Para impermeabilizar, como capa única, grandes áreas con superficies de concreto, prefabricados, madera, pamacón, fibra de vidrio, pre-colados, etc. sujetas a constante movimiento que requieren resistencia a condiciones de humedad severa, aplicaciones bajo tierra y/o en contacto permanente con el agua.
- El manto modificado con polipropileno atáctico (APP) es ideal para soportar amplio rango de temperaturas (-10°C a 120°C) y ofrece mayores propiedades mecánicas al asfalto
- El manto modificado con estireno-butadieno-estireno (SBS) es ideal para su aplicación en un rango menor de temperatura (-10°C a 105°C)
- Con membrana de poliéster (PS) brinda mejores propiedades de resistencia al rompimiento ante los movimientos térmicos estructurales o movimientos estructurales.
- Con membrana de fibra de vidrio (FV) es ideal para losas monolíticas donde los movimientos son menores.

Ventajas

- Se asegura un mismo espesor en toda la aplicación,
- Facilidad, rapidez y limpieza en su aplicación
- No requiere mantenimiento
- Alta adherencia a la superficie
- Resiste en superficies con movimiento estructural
- Sistema 100% impermeable



IMPERMEABILIZANTES CEMENTOSOS

Es común encontrar en la obra superficies que deberán soportar movimiento constante y al mismo tiempo impedir el paso del agua.

Los impermeabilizantes cementosos de Fester poseen propiedades elásticas que permiten dar soluciones de impermeabilización sobre superficies verticales y horizontales con movimiento que deba soportar contacto eventual o constante con agua.



FESTER CR-65

Impermeabilizante cementoso

Compuesto base cemento, en polvo, de color gris que una vez mezclado toma una consistencia cremosa, suave y fácil de aplicar. Ya seco forma una capa impermeable. Solamente necesita agua para su preparación.

Presentación

- Saco 25 kg

Usos

- Para impermeabilizar paredes de tabique, block (bloque) concreto y mamposterías.
- Para impermeabilizar estructuras expuestas a la humedad del subsuelo.
- Para superficies sin movimiento como: albercas, cisternas, jardineras y muros en general.

Ventajas

- Puede aplicarse por dentro o fuera del elemento tratado.
- Una vez endurecido, es resistente al congelamiento.
- Es volumétricamente estable.



FESTER CR-66

Impermeabilizante cementoso súper elástico

Impermeabilizante cementoso súper elástico, de dos componentes que al ser mezclados toman una consistencia cremosa, suave y fácil de aplicar. Ya seco **Fester® CR-66** forma una capa impermeable y elástica que puede soportar movimiento de la superficie y proporciona excelente resistencia al puenteo de grietas.

Presentación

- Parte A: Saco 25 kg
- Parte B: Porrón 10 kg

Color

- Gris
- Blanco

Usos

- Para impermeabilizar y proteger superficies con o sin movimiento.
- Para impermeabilizar tinas de hidromasaje, balcones, albercas y terrazas.
- Para impermeabilizar y proteger muros, sótanos, cimentaciones y estructuras en contacto con la humedad del subsuelo.

Ventajas

- Soporta movimientos de la superficie provocados por cambios de temperatura y humedad.
- No requiere agua para su preparación.
- Puede ser pintado o recubierto con yeso, mortero, recubrimientos epóxicos, entre otros.



FERROFEST I

Impermeabilizante metálico

Impermeabilizante a base de compuesto metálico en polvo, de granulometría controlada y un agente promotor de oxidación. Se aplica en forma de lechada en combinación con cemento y agua.

Presentación

- Saco 10 kg
- Saco 30 kg

Usos

- Para impermeabilizar: superficies horizontales, verticales e inclinadas de concreto y mampostería.

Ventajas

- Elimina la aparición de salitre.
- Puede aplicarse en interiores y exteriores.
- Adhiere sobre superficies con humedad.



FESTEGRAL

Impermeabilizante integral para concreto y morteros

Material en polvo, color gris claro, que por su procedencia de ácidos grasos reduce la permeabilidad en concretos y morteros, sin disminuir su resistencia a la compresión

Presentación

- Saco 2 kg
- Saco 5 kg
- Saco 20 kg

Usos

- Para su uso en cisternas, albercas y depósitos de agua.
- Puede usarse en cimentaciones y muros de contención.

Ventajas

- Permite reducir de un 4% a un 6% del agua de la mezcla.
- No daña el acero de refuerzo. Producto libre de cloruro de calcio.
- Reduce el ataque por sulfatos.



FESTER XYPEX ADMIX C-2000

Aditivo impermeabilizante por cristalización para la protección del concreto

Fester Xypex Admix C-2000 es el único tratamiento químico de protección e impermeabilización que optimiza la calidad del concreto. **Fester Xypex Admix C-2000** se agrega al concreto en el momento de su preparación. La acción de **Fester Xypex Admix C-2000** comienza en el momento de la hidratación del cemento, que consiste en una reacción catalítica, generando la formación de cristales no solubles a lo largo de los poros de todo el concreto.

Presentación

- Cubeta 25 kg

Usos

- Como impermeabilizante de: depósitos de desechos industriales, tanques, represas, muelles, escolleras.
- Como impermeabilizante de depósitos de alimentos
- Como impermeabilizante de cisternas y construcciones subterráneas

Ventajas

- Impermeable, a líquidos, resistencia a presiones hidrostática severas.
- Alta resistencia a químicos agresivos.
- Resistente a temperaturas extremas. Es permanente, no se degrada.

Cumple con la Norma:

- DIN 1048



FESTER XYPEX CONCENTRADO

Impermeabilizante por cristalización para elementos de concreto bajo presiones hidrostáticas severas

Compuesto en polvo que provoca una reacción catalítica por acción del agua, dando lugar a la formación de cristales insolubles en el interior de los poros y capilaridades del concreto.

Presentación

- Cubeta 25 kg

Usos

- Como tratamiento impermeable preventivo, correctivo y permanente para estructuras de concreto sometidas a condiciones severas de presión hidrostática: elementos sobre o bajo el nivel del suelo, estructuras bajo inmersión constante; obras de ingeniería hidráulica
- Como junta de relleno entre elementos verticales y horizontales.
- Como masilla para reparar grietas, fisuras y oquedades, etc.

Ventajas

- Protege el concreto contra deterioros ocasionados por filtraciones de agua salada y otros agentes agresivos (ácidos ligeros, álcalis, etc.) presentes en la atmósfera y el subsuelo.
- La formación de cristales permite la salida de vapor, pero bloquea la penetración de agua, gracias a lo cual los líquidos quedan atrapados y la estructura permanece completamente seca.
- Se integra profundamente hasta 30 cm. a elementos saturados de agua (el proceso de formación de cristales tiene lugar inclusive contra presiones hidrostáticas)

Cumple con la Norma:

- CRD-C-48-73 "Permeabilidad del Concreto"



FESTER XYPEX MODIFICADO

Impermeabilizante por cristalización para elementos de concreto

Compuesto en polvo que provoca una reacción catalítica por acción del agua, dando lugar a la formación de cristales insolubles en el interior de los poros y capilaridades del concreto.

Presentación

- Cubeta 25 kg

Usos

- Como tratamiento impermeable preventivo, correctivo y permanente para estructuras de concreto sometidas a condiciones severas de presión hidrostática: elementos sobre o bajo el nivel del suelo, estructuras bajo inmersión constante, pisos para recibir recubrimientos
- Como junta de relleno entre elementos verticales y horizontales.

Ventajas

- Protege el concreto contra deterioros ocasionados por filtraciones de agua salada y otros agentes agresivos (ácidos ligeros, álcalis, etc.) presentes en la atmósfera y el subsuelo.
- El acero de refuerzo queda totalmente a salvo de oxidaciones y corrosiones inducidas por el agua.
- Se integra profundamente (hasta 15 cm) a elementos saturados de agua.

Cumple con la Norma:

- CRD-C-48-73 "Permeabilidad del Concreto"



FESTER XYPEX PATCH N' PLUG

Taponador de fraguado rápido para tratamiento Xypex

Compuesto hidráulico cementoso para taponeros y resanes en estructuras de concreto. No sufre contracciones. Detiene el flujo de agua en segundos.

Presentación

- Bote 5 kg
- Cubeta 25 kg

Usos

- Como taponador para todo tipo de filtraciones y salidas francas de agua en: grietas, fisuras, oquedades, juntas frías, juntas entre elementos horizontales y verticales
- Como material de rápida aplicación para el resanado de superficies de concreto
- Como taponador y resanador específico para tratamientos impermeables a base de **Fester Xypex** (Ver Ficha Técnica de **Fester Xypex Concentrado**).

Ventajas

- Obtura venteros en forma instantánea, aún en contra de fuertes presiones hidrostáticas.
- Protege los elementos de concreto contra deterioros ocasionados por filtraciones y agentes químicos arrastrados por el agua.
- Es un resanador de fraguado inmediato y alta durabilidad.



SISTEMA IMPERMEABLE **POLIURETANO**

Existen estructuras en la construcción que por las condiciones a las que están expuestas demandan el uso de impermeabilizantes de alto desempeño. Ya sea por exposición a altos movimientos estructurales, resistencia química, tránsito peatonal y/o vehicular, los impermeabilizantes base poliuretano son la mejor opción.



FESTER SIP P 611 WB

Primario epóxico base agua para sistemas impermeables de poliuretano Fester SIP®

Primario epóxico base agua para imprimación de losas de concreto, antes de aplicar los sistemas impermeables de poliuretano **Fester SIP®**.

Presentación

- Parte A: Garrafón con 3.8 L
- Parte B: Garrafón con 1.8 L

Usos

- Para promover la adherencia de los sistemas impermeables de poliuretano **Fester SIP®** en superficies de concreto húmedas (no mojadas) o secas.
- Para sellar la superficie y optimizar el rendimiento de **Fester SIP® I 620**.

Ventajas

- Fácil de aplicar (no requiere equipo especial)
- Curado rápido.
- Es flexible.
- Reduce la formación de cráteres y burbujas en el sistema.



FESTER SIP I 620

Impermeabilizante de poliuretano aromático para sistemas impermeables Fester SIP

Impermeabilizante de poliuretano aromático de altos sólidos y viscosidad media para conformar las capas impermeable e intermedia en los sistemas impermeables de poliuretano **Fester SIP®**.

Presentación

- Parte A: Cubeta con 12.4 L
- Parte B: Bolsa con 2.6 L

Usos

- Donde se requiera conformar un sistema impermeable para estacionamientos, cocheras, rampas de acceso y andenes.
- Para evitar la filtración de agua y agentes químicos en losas de concreto nuevas o con años de uso.
- Para recibir aplicación de arena **Fester SIP® M 640** y **MF 640**, proporcionando un acabado de textura antiderrapante.

Ventajas

- Fácil de aplicar, aún en época de frío.
- Puede ser aplicado en superficies horizontales e inclinadas sin tener sobre-escurrimiento.
- Previa imprimación con **Fester SIP® P 611 WB** tiene excelente adherencia a concreto húmedo (máximo 10% de humedad)
- Alto desempeño mecánico ante flexibilidad, elongación y tensión.



FESTER SIP R 630

Solvente reactivador de adherencia para sistemas impermeables de poliuretano Fester SIP®

Mezcla de solventes diseñada para limpiar y reactivar las superficies del impermeabilizante de poliuretano **Fester SIP® I 620** y del acabado **Fester SIP® A 650**, cuando por alguna razón han permanecido aplicadas por más de 12 horas.

Presentación

- Bote 4 L

Usos

- Donde se requiera conformar un sistema impermeable para estacionamientos, cocheras, rampas de acceso y andenes.
- Para limpieza de equipo y herramienta usados en la aplicación de los sistemas **Fester SIP®**.

Ventajas

- Fácil de usar.
- Amigable con el ambiente.
- Es bio-degradable y no bio-acumulable.
- Alto desempeño mecánico ante flexibilidad, elongación y tensión.



FESTER SIP M 640 / FESTER SIP MF 640

Arena mineral de sílice para sistemas impermeables de poliuretano Fester SIP®

Arena sílice de baja absorción, redondeada y de granulometría controlada, con propiedades de resistencia química y mecánica para generar superficies antiderrapantes en los sistemas impermeables de poliuretano **Fester SIP®**.

Presentación

- Saco 25 kg

Usos

- Para generar acabados de textura antiderrapante.
- Para reforzar mecánicamente los sistemas impermeables de poliuretano **Fester SIP®**.

Ventajas

- Puede aplicarse mediante aplicación manual o con equipo lanzador.
- No contiene humedad.
- Incrementa el tiempo de vida de los sistemas **Fester SIP®**.



FESTER SIP A 650

Recubrimiento de poliuretano alifático para sistemas impermeables Fester SIP®

Recubrimiento de poliuretano alifático de altos sólidos, base solvente, para recubrir y proteger los sistemas impermeables de poliuretano **Fester SIP®**.

Presentación

- Parte A: Cubeta con 8 L
- Parte B: Bote con 3 L

Usos

- Como recubrimiento final para proteger los sistemas impermeables de poliuretano **Fester SIP®** contra intemperie y desgaste ocasionado por tráfico vehicular y peatonal intenso, principalmente, en áreas como: estacionamientos y cocheras, rampas de acceso, andenes

Ventajas

- Fácil y rápido de aplicar.
- Puede ser aplicado en superficies horizontales e inclinadas sin tener sobre-escurrimiento.
- No requiere de la humedad ambiental para curar.



ADHESIVOS PARA CONCRETO

En la construcción es común que sea necesario realizar la unión de juntas frías y concreto o mortero nuevo a viejo en trabes, columnas, cimentaciones o losas de concreto, etc., por lo que se requiere aplicar un adherente que evite el debilitamiento de los elementos, desprendimiento de acabados, resista movimientos estructurales, etc.



Cumple con la Norma:
• ASTM C-1059, tipo II

FESTERBOND

Adhesivo de usos múltiples

Adhesivo de consistencia lechosa, de color blanco, formulado a base de resinas 100% acrílicas. Resiste humedad, tensión, abrasión e impacto. No se torna amarillo ante la intemperie.

Presentación

- Bote 1 L
- Bote 4 L
- Cubeta 19 L
- Tambo 200 L

Usos

- Adherente para unir mortero nuevo a concreto viejo, unir mortero o yeso a muros, columnas, traves, losas, entre otros.
- Resanes en pisos, muros, grietas, mampostería, aplanados, entre otros.
- Sellador de superficies porosas como: repellados, serrateados, aplanados rústicos, entre otros; para elementos porosos como block (bloque) tabique, losetas de barro, entre otros.
- Mejora la calidad de pinturas de cal, cemento, vinílicas o acrílicas. Lechadas: agua + cemento. Morteros: arena + cemento + agua.

Ventajas

- Es resistente a la humedad e intemperie.
- Puede usarse para unir morteros, lechadas, yesos, tiroles, entre otros.
- Como sellador de superficies, una vez seco, es incoloro y disminuye la permeabilidad de las mismas.



Cumple con la Norma:
• ASTM C-881, tipo V, grado 2, clase C

FESTER EPOXINE 200

Adhesivo epóxico para unir concreto nuevo a viejo

Adhesivo epóxico termofijo poliamínico de 2 componentes, 100% sólidos (libre de solventes) viscoso, de color amarillento; que al ser aplicado en la superficie de concreto existente (viejo) forma una capa que provee adhesividad, dando continuidad estructural.

Presentación

- Parte A: Bote con 628 ml
- Parte B: Bote con 386 ml

Usos

- Para unir concreto nuevo a viejo.
- Para reparar y dar continuidad estructural a elementos de concreto.
- Para aumentar dimensiones de columnas, traves y muros.

Ventajas

- Genera excelente unión entre el concreto existente y el nuevo, brindando continuidad estructural.
- Mantiene la unión del concreto aún sumergido en agua.
- Adhiere sobre varios materiales como mármol, granito, terrazo, etc.



Cumple con la Norma:
• ASTM C-1059 tipo I

FESTER PEGAFEST

Adhesivo económico

Adhesivo de consistencia lechosa, de color blanco, formulado a base de resinas sintéticas en dispersión.

Presentación

- Cubeta 19 L
- Tambo 200 L

Usos

- Para unir yeso a losas en plafones, muros, traves, columnas, entre otros.
- Mejora la calidad de: tiroles elaborados a base de cemento y agregados, lechadas con cemento en traves y columnas, pinturas de cal-cemento, morteros y masillas para nivelación o resanes en pisos y muros.

Ventajas

- Permite la unión de morteros, lechadas, yesos, tiroles, entre otros.
- Mezclado con pinturas o morteros mejora notablemente su adherencia, y durabilidad.

AUXILIARES Y ADITIVOS PARA CONCRETO

Durante la ejecución de un proyecto constructivo en cualquiera de sus etapas podemos evitar: el deterioro de estructuras, sobrecostos, retrasos en obra, contaminación y/o desgaste del concreto o bien, mala apariencia final; por lo que Fester dentro de su portafolio de productos ofrece soluciones que le ayudarán al profesional de la construcción a lograr obras mas rentables.





Cumple con la Norma:
• ASTM C-1116

FIBRAFEST

Micro fibra de polipropileno para concretos y morteros

Fibra de polipropileno 100% virgen, en forma de filamentos y tratada con dispersantes. Funciona como refuerzo secundario en concretos y morteros.

Presentación

- Bolsa 100 g
- Bolsa 600 g

Usos

- Para reducir agrietamientos por contracción plástica y térmica en concretos y morteros.

Ventajas

- Reduce la segregación en las mezclas de concreto o morteros.
- Incrementa la resistencia a la flexión.
- Sustituye a la malla electro-soldada.



Cumple con la Norma:
• ASTM-C 494 tipo C
• NMX C-255-ONNCCE tipo C

FESTERMIX

Aditivo que acelera el fraguado inicial e incrementa la resistencia a cortas edades

Compuesto de color transparente/grisáceo, que activa la hidratación del cemento Pórtland, reduciendo el tiempo de fraguado y aumentando la resistencia a la compresión del concreto a cortas edades (de 24 horas en adelante)

Presentación

- Bote 4 L
- Cubeta 19 L
- Tambo 200 L

Usos

- En obras donde se requiera rapidez de movimiento de cimbra.
- En climas con bajas temperaturas.
- En concretos para elementos pre-colados como: tubos, durmientes, guarniciones, entre otros.

Ventajas

- Acorta el tiempo de fraguado y acelera la obtención de resistencia a la compresión del concreto.
- Permite retirar la cimbra del concreto en menos tiempo brindando, ahorros en renta o uso de cimbra.



Cumple con la Norma:
• ASTM D-1475

FESTER CIMBRAFEST

Desmoldante para cimbras y moldes

Compuesto líquido a base de derivados parafínicos y solventes que evita la adherencia entre el concreto y las cimbras.

Presentación

- Cubeta 19 L
- Tambo 200 L

Usos

- Como desmoldante sobre superficies como: cimbra de madera o metálica, moldes de cartón, yeso y fibrocemento.

Ventajas

- Facilita descimbrar sin deteriorar el molde.
- Ayuda a obtener mejores acabados.
- Aumenta la vida útil de moldes y cimbras.



FESTER CIMBRAFEST DC-310

Desmoldante ecológico para todo tipo de cimbras

Emulsión base agua formulada con compuestos parafínicos, que evita la adherencia del concreto o mortero a cimbras de madera, plástico o metal, facilita el desmolde y promueve un buen acabado del concreto o mortero alargando la vida útil de la cimbra.

Presentación

- Cubeta 19 L
- Tambo 200 L

Usos

- Recomendado para aplicarse en cualquier cimbra de madera, metal, fibra de vidrio, casetones de plástico y moldes metálicos nuevos o en uso.
- Descimbrado de elementos de concreto o mortero en cualquier posición como muros, losas de techo, columnas, trabes, cimentaciones, estructuras, entrepisos, rampas, escaleras, postes etc.
- Recomendado para en moldes de elementos de concreto precolados.

Ventajas

- Excelente rendimiento. 24 m² / L en cimbras no absorbentes
- Facilita el descimbrado y favorece el acabado natural del concreto sin dejar manchas
- Facilita la limpieza de moldes y cimbras protegiéndolas y alargando su vida útil.



FESTER CIMBRAFEST DC-350

Desmoldante ecológico biodegradable para todo tipo de cimbras

Emulsión base agua formulada con compuestos minerales biodegradables, que evita la adherencia del concreto o mortero a cimbras de madera, plástico o metal, facilita el desmolde y promueve un acabado aparente del concreto o mortero libre de manchas y oquedades alargando la vida útil de la cimbra.

Presentación

- Cubeta 19 L
- Tambo 200 L

Usos

- Especialmente diseñado para desmoldar concretos o morteros en los que se aplicará un recubrimiento, al ser libre de parafina no afecta la adherencia de acabados al concreto o mortero.
- Recomendado para aplicarse en cualquier cimbra de madera, metal, fibra de vidrio, casetones de plástico y moldes metálicos nuevos o en uso.
- Descimbrado de elementos de concreto o mortero en cualquier posición como muros, losas de techo, columnas, trabes, cimentaciones, estructuras, entrepisos, rampas, escaleras, postes etc.
- Recomendado para aplicación en moldes de elementos de concreto precolado.

Ventajas

- Al ser libre de parafina no afecta la adherencia de acabados de concreto.
- Excelente rendimiento. 25 m² / L en cimbras no absorbentes.
- Facilita el descimbrado y favorece el acabado de concreto aparente libre de manchas y oquedades.



Cumple con la Norma:

- ASTM C-309 tipo 2, clase A

FESTER CURAFEST BLANCO EMULSIONADO

Membrana base agua para curado de concreto

Líquido blanco compuesto de derivados parafínicos (base agua) que al ser aplicado sobre superficies de concreto recién colado, forma una película que evita la evaporación de agua.

Presentación

- Cubeta 19 L
- Tambo 200 L

Usos

- Para el curado de elementos de concreto en cualquier posición, tales como: muros y columnas, cimentaciones y estructuras. Pisos, escaleras y losas inclinadas.

Ventajas

- Reduce la generación de agrietamientos.
- Por su acción reflectiva **Fester Curafest® Blanco Emulsionado** disminuye el riesgo de fisuramientos.
- Permite el curado del concreto en lugares con escaso abastecimiento de agua.



Cumple con la Norma:

- ASTM C-309 Tipo 2 Clase A

FESTER CURAFEST ESPREABLE EMULSIONADO

Membrana base agua para curado de concreto

Líquido blanco (base agua) compuesto de derivados parafínicos que al ser aplicado sobre superficies de concreto recién colado, forma una película que evita la evaporación excesiva de agua.

Presentación

- Cubeta 19L
- Tambo 200L

Usos

- Para curar elementos de concreto en posición horizontal tales como: carpetas de concreto hidráulico en carreteras, pistas para aeropuertos, pisos industriales y patios de maniobras, pavimentos urbanos, pisos de estacionamientos.

Ventajas

- Fácil de aplicar con aspersores.
- Reduce la generación de agrietamientos y asegura la resistencia de proyecto del concreto.
- Por su acción reflectiva disminuye el riesgo de fisuramientos.
- Es ideal para curar el concreto en lugares de escaso abastecimiento de agua.



FESTER CURAFEST MC-320

Membrana acrílica espreable para curado de concreto y morteros

Emulsión base agua formulada con resinas acrílicas que al ser aplicado sobre concreto o mortero recién colados forma una película que evita la evaporación excesiva de agua.

Presentación

- Cubeta 19 L
- Tambo 200 L

Usos

- Para curar elementos de concreto en posición horizontal tales como: pisos y pavimentos de concreto, lozas de techo horizontales e inclinadas, canales de riego, elementos precolados, canchas deportivas, áreas reparadas con concreto o mortero.
- Al ser libre de parafina no afecta la adherencia del recubrimiento sobre el concreto o mortero endurecido.

Ventajas

- Fácil de aplicar por medio de aspersión.
- Reduce la generación de grietas y fisuras causadas por la pérdida excesiva de humedad.
- No deja residuos grasos o manchas en las áreas aplicadas, facilitando la limpieza y preparación de la superficie donde se requiera la aplicación de acabados.

Cumple con la Norma:

- ASTM-C 494 tipo C
- NMX C-255-ONNCCCE tipo C



FESTER CURAFEST MC-330

Sellador Acrílico para curar concreto o morteros al retirar la cimbra

Líquido viscoso color blanco formulado con resinas acrílicas, diseñado para curar concretos o morteros al retirar la cimbra, habiendo transcurrido entre 16 y 24 horas, formando una película que tarda la evaporación del agua remanente.

Presentación

- Cubeta 19 L
- Tambo 200 L

Usos

- Para retener la humedad residual en elementos de concreto y morteros al momento de retiro de las cimbras. Recomendado para uso en interiores o exteriores en elementos de cualquier posición tales como: muros divisorios, columnas, cimentaciones, trabes, elementos precolados en todo tipo etc.
- Al ser libre de parafina no afecta la adherencia de recubrimientos sobre el concreto o mortero fraguado.

Ventajas

- Fácil de aplicar por medio de rodillos de felpa o brochas.
- Reduce la generación de agrietas y fisuras causadas por la pérdida acelerada de humedad.
- No deja residuos grasos o manchas en las áreas aplicadas, facilitando la limpieza y preparación de la superficie donde se requiera la aplicación de acabados.

Cumple con la Norma:

- ASTM C-309 Tipo I Clase B



FESTER ENDUMIN

Endurecedor mineral para pisos de concreto

Agregado mineral no oxidable, de granulometría uniforme y agentes dispersantes, que permiten la integración del endurecedor a la superficie del concreto, produciendo un acabado de alta resistencia a la abrasión.

Presentación

- Saco 30 kg

Usos

- Para endurecer superficies de concreto sometidas a abrasión e impacto.
- En pisos de concreto expuestos a tránsito vehicular continuo.

Ventajas

- Aumenta la durabilidad de la superficie del concreto hasta en 8 veces.
- Reduce la necesidad de reparaciones en el concreto
- Evita el desprendimiento del polvo y el desgaste prematuro



GROUTS Y ANCLAJES

En la industria o en la construcción es frecuente encontrar problemas que requieren del uso de un material que alcance alta resistencia a la compresión en poco tiempo y que no presente contracciones una vez instalado. Asimismo problemas que requieren de soluciones para anclar y fijar elementos que aseguren un alto desempeño según la necesidad, evitando el desprendimientos de soportes de fijación, daño a equipos y estructuras, entre otros que estén diseñados para resistir equipos y estructuras pesadas, con y sin vibración constante, soportar bases de concreto para estructuras y/o equipos desnivelados, entre otras.



FESTERGROUT NM 600

Mortero sin contracción. Estabilizador de volumen no metálico

Producto químico en polvo a base de cemento Pórtland, agregados minerales y aditivos que al mezclarse con agua produce un mortero sin contracciones, de alta resistencia a la compresión (625 kg/cm^2 a 28 días) y buena fluidez.

Presentación

- Saco 10 kg
- Saco 30 kg

Usos

- Para asentar y nivelar maquinaria pesada con poca o nula vibración.
- Para anclaje de pernos, barras, varillas, tornillos en concreto o roca.
- Para resanes en superficies de concreto.

Ventajas

- No sufre contracciones durante el fraguado ni al endurecer.
- No metálico. No se oxida ni corroe en ambientes salinos o húmedos.
- No daña el acero de refuerzo. Libre de cloruros.

Cumple con la Norma:

- CRD-621
- ASTM C-1107



FESTERGROUT NM 800

Mortero sin contracción. Estabilizador de volumen no metálico

Producto químico en polvo a base de cemento Pórtland, agregados minerales y aditivos que al mezclarse con agua produce un mortero sin contracciones, de alta resistencia a la compresión ($f'c = 580 \text{ kg/cm}^2$ a 24 horas, 960 kg/cm^2 a 28 días) y buena fluidez.

Presentación

- Saco 30 kg

Usos

- Para asentar y nivelar maquinaria pesada.
- Para anclaje de pernos, barras, varillas y tornillos en concreto o roca.
- Para resanes en superficies de concreto.

Ventajas

- No sufre contracciones durante el fraguado ni al endurecer.
- No metálico. No se oxida ni corroe en ambientes salinos o húmedos.
- No daña el acero de refuerzo. Libre de cloruros.

Cumple con la Norma:

- CRD-621
- ASTM C-1107



FESTERGROUT NM ALTA FLUIDEZ

Mortero sin contracción. Estabilizador de volumen no metálico

Producto químico en polvo a base de cemento Pórtland, agregados minerales y aditivos que al mezclarse con agua produce un mortero sin contracciones de alta fluidez y alta resistencia a la compresión (600 kg/cm^2 a 28 días)

Presentación

- Saco 30 kg

Usos

- Para asentar y nivelar maquinaria pesada con poca o nula vibración.
- Para anclaje de pernos, barras, varillas y tornillos en concreto o roca.
- Para resanes en superficies de concreto.

Ventajas

- Su alta fluidez permite que sea colocado en espacios muy reducidos.
- No sufre contracciones durante el fraguado ni al endurecer.
- No metálico. No se oxida ni corroe en ambientes salinos o húmedos.
- No daña el acero de refuerzo. Libre de cloruros.

Cumple con la Norma:

- CRD-621
- ASTM C-1107



FESTER EPOXINE 600 GROUT

Mortero epóxico para anclaje de maquinaria, estructura y equipo

Mortero epóxico termofijo aminico de 3 componentes, 100% sólidos (libre de solventes) que al mezclarse resultan en un producto de rápida catalización; excelente para trabajos pesados, con propiedades de resistencia mecánica y química.

Presentación

- Parte A: Cubeta con 6.11 L
- Parte B: Bote con 860 ml
- Parte C: Saco de 48 kg

Usos

- Para anclar pernos, ganchos, tornillos, entre otros.
- Para recibir equipo pesado, columnas y estructuras metálicas.
- Para elaborar bases de equipos y maquinaria que soportarán cargas dinámicas.

Ventajas

- Soporta vibración sin fisurarse.
- Protege los materiales de anclaje contra posibles ataques químicos.
- Equipos y maquinaria pueden ser puestos en uso a partir de 24 horas, dependiendo de las condiciones climáticas del lugar.



FESTER EPOXINE 800 GROUT

Mortero epóxico para anclaje de maquinaria, estructura y equipo

Mortero epóxico termofijo de 3 componentes, 100% sólidos (libre de solventes) diseñado para anclaje de equipos, donde se requiera alto volumen de relleno base y control en el desarrollo de la reacción exotérmica. Se usa para anclaje de maquinaria y como base para equipo pesado, logrando estabilidad en la nivelación de los equipos.

Presentación

- Parte A: Cubeta con 10.32 L
- Parte B: Bote con 3.96 L
- Parte C: 2 sacos de 48 kg c/u

Usos

- Anclaje de maquinaria y como basamento para equipo pesado.
- Anclaje de pernos, ganchos, bases metálicas, tornillos, entre otros.

Ventajas

- Altas resistencias mecánicas a la compresión, flexión, tensión, abrasión e impacto a cortas edades.
- Soporta vibración sin fisurarse.
- Permite hacer anclajes parciales, sin necesidad de preparación adicional de superficie para reanudar el trabajo.



FERROFEST G

Estabilizador de volumen metálico para concreto y mortero

Compuesto de partículas metálicas selectas y graduadas, además de otros agentes químicos especiales que le proporcionan la propiedad de estabilidad dimensional al combinarse con cemento Portland ordinario y agregados minerales.

Presentación

- Saco 10 kg
- Saco 30 kg

Usos

- Para asentar y nivelar maquinaria sujeta a vibraciones ligeras.
- Para aumentar secciones de elementos estructurales de concreto.
- Para anclar pernos, barras, varillas, tornos, entre otros.
- Resanar todo tipo de superficies de concreto.

Ventajas

- No sufre contracciones.
- Produce mezclas más trabajables con altas resistencias a la compresión sin modificar la relación agua-cemento.
- Propicia una tenaz unión entre los elementos metálicos y el concreto o mortero, por lo que es muy efectivo para su uso como anclaje

Cumple con la Norma:

- CRD C-621
- ASTM C-1107

SELLADORES Y RESANADORES

En todo tipo de obras se requiere lograr uniones elásticas, herméticas e impermeables en juntas verticales u horizontales; evitando así la disminución de la vida útil del concreto, malos olores, manchas y deterioros de los acabados, corrosión en el acero de refuerzo, entre otros, por lo que Fester a través de su línea de selladores y resanadores le ayuda al profesional de la construcción a evitar o resolver este tipo de problemas.





FESTER ELASTOFEST

Sellador de juntas horizontales

Compuesto asfáltico de consistencia semisólida, modificado con hule sintético para aplicación en caliente. Es resistente a ácidos o álcalis diluidos.

Presentación

- Cuñete 30 kg

Usos

- Para sellar juntas horizontales en pisos de concreto, patios de maniobras y calles que no estén expuestos a derrame de hidrocarburos como solventes y combustibles.
- Pisos de depósitos de agua.
- Banquetas, plazas y pisos industriales.

Ventajas

- No absorbe agua.
- Impide la acumulación de polvo, gravillas u otros elementos extraños en juntas.
- Buena resistencia a la intemperie.

Cumple con la Norma:

- ASTM D-1190-94 para selladores elásticos para juntas de aplicación en caliente



FESTER EPOXY-JOINT

Junteador epóxico para loseta antiácida

Junteador/rellenador epóxico de 3 componentes, 100% sólidos (libre de solventes) con excelente resistencia química; diseñado para aplicarse en juntas o boquillas de loseta antiácida y otros tipos de loseta cerámica de uso industrial.

Presentación

- Parte A: Bote con 945 ml
- Parte B: Bote con 380 ml
- Parte C: Saco con 4.5 kg

Usos

- Para juntar loseta antiácida, cerámica, baldosas o azulejos de uso industrial.
- Para formar una capa adhesiva sobre el concreto antes de recibir las losetas a colocar.

Ventajas

- No requiere mano de obra especializada ni primario.
- Puede usarse en áreas donde se requieran condiciones sanitarias.
- Tiene alta resistencia al ataque químico y por bacterias.
- No desprende olores desagradables.



FESTER EPOXINE 900

Junteador epóxico semirígido para pisos industriales

Producto epóxico de consistencia fluida, de 2 componentes, 100% sólidos (libre de solventes) de color gris claro que al curar se convierte en un juntador semirígido (rellenador) duro pero flexible, para pisos industriales.

Presentación

- Parte A: Bote con 3.06 L
- Parte B: Bote con 720 ml

Usos

- Para rellenar juntas de concreto con movimiento moderado.
- Para relleno de juntas de control y constructivas.
- Para reparación de juntas despostilladas y agrietadas.

Ventajas

- Protege las juntas de concreto contra el desgaste prematuro.
- Absorbe parte de los movimientos de las juntas.
- Puede quedar expuesto o recibir recubrimientos de acabado.

Cumple con la Norma:

- ACI 302.1 clases 6, 7, 8 y 9



Cumple con la Norma:
• CRD 572 / ASTM 570

FESTER BANDA OJILLADA DE PVC

Sello retenedor de agua en juntas frías por diseño constructivo en elementos de concreto

Banda fabricada a base de cloruro de polivinilo (PVC) en forma de tira continua de gran flexibilidad y elasticidad. Su diseño consta de dos semibultos laterales y un bulto central que permiten soportar movimientos de las estructuras.

Presentación

- Rollo de 25 m

Usos

- Para hermetizar juntas frías en estructuras de concreto como: cimentaciones, tanques de almacenamiento, cisternas, albercas, canales, etc.

Ventajas

- Excelencia resistencia al ataque de aguas negras, de mar y diversas sustancias químicas.
- Resistencia al deterioro por intemperismo y abrasión mecánica.



Cumple con la Norma:
• ASTM D-1751

FEXPAN

Relleno premoldeado para juntas de expansión

Producto aglomerado de fibras de celulosa impregnada con asfaltos especiales y conservadores. Colocado entre losas de concreto hidráulico y en pavimentos, forma un cojín comprimible que sirve de relleno y base para selladores elásticos.

Presentación

- Hoja de 1.22 x 1.22 m y un espesor de 1.3 mm

Usos

- En todos los casos donde se requieran juntas de expansión y contracción, por diseño constructivo, como: pisos industriales y pavimentos de concreto hidráulico, pistas y plataformas de aeropuertos, banquetas y andenes de carga y descarga.

Ventajas

- No se pudre, por lo que protege la base del piso.
- Puede usarse como cimbra perdida, generando secciones uniformes para el sellado de juntas.
- Por sus medidas, puede adaptarse a cualquier peralte de losa.



FESTER SUPERSEAL P

Sellador elástico de poliuretano de secado rápido

Sellador de poliuretano de secado rápido, monocomponente de consistencia pastosa. Vulcaniza en contacto con la humedad del aire formando un sello elástico.

Presentación

- Cartucho 310 ml
- Cubeta 26.5 L

Usos

- Como sello elástico, hermético.
- Impermeable en juntas verticales y horizontales entre materiales porosos o lisos.

Ventajas

- Resistencia al intemperie y agua.
- Una vez vulcanizado, puede someterse a condiciones de trabajo de -25 °C a 70 a.C.
- No es tóxico.



REPARADORES

Los elementos constructivos eventualmente pueden presentar fisuras y agrietamientos, fugas y filtraciones de agua, lo que tendrá consecuencias tan variadas como: el debilitamiento de la estructura, el rápido deterioro del concreto, corrosión del acero de refuerzo, por lo que Fester ofrece soluciones a este tipo de problemas a través de sus productos para la reparación.





FESTERPLAST

Plaste epóxico para reparaciones de concreto

Producto epóxico aminico-poliamicido de 2 componentes, 100% sólidos (libre de solventes) diseñado para corregir y detallar defectos o abolladuras en concreto o metal.

Presentación

- Parte A: Bote 1 L
- Parte B: Bote 1 L

Usos

- Para emplastecer superficies dañadas, con huecos o irregularidades.
- Para resanar y rellenar grietas y oquedades en elementos de concreto.
- Como adhesivo para la colocación de placas prefabricadas de mármol, granito, entre otros.

Ventajas

- Tiene excelente adherencia, aún en superficies húmedas.
- No cambia de volumen al endurecer.
- Puede recubrirse con productos epóxicos o de poliuretano.



FESTER EPOXINE 220

Adhesivo epóxico para inyección

Adhesivo epoxi-aminico termofijo de 2 componentes, 100% sólidos (libre de solventes) diseñado especialmente para reestructurar concretos fisurados o agrietados, formando un compuesto muy duro y de gran adhesividad entre las paredes de la grieta del concreto

Presentación

- Parte A : Bote con 760 ml
- Parte B: Bote con 240 ml

Usos

- Para reparar concretos fisurados o agrietados como: columnas, trabes y cimentaciones, muros y losas, carreteras de concreto.

Ventajas

- Logra la rehabilitación estructural del concreto.
- Tiene una excelente penetración, lo que permite llenar perfectamente grietas o fisuras.
- Puede aplicarse con equipos sencillos de inyección.
- Mantiene su adhesión, aún en concretos que estarán sumergidos en agua.

Cumple con la Norma:

- ASTM C-881 tipo IV, grado I, clase C



FESTER EPOXINE 300 PRIMER

Primario para Epoxine® 300 Resanador

Primario epóxico de 2 componentes, 100% sólidos (libre de solventes) para imprimación del concreto antes de aplicar **Fester Epoxine® 300 Resanador**.

Presentación

- Parte A: Bote con 610 ml
- Parte B: Bote con 410 ml

Usos

- Concreto o mampostería, donde será aplicado **Fester Epoxine® 300 Resanador**.
- Elementos de concreto, horizontales o verticales, donde haya la necesidad de resanes de alto desempeño.
- En general, en elementos de concreto en los que se tengan grietas o desgaste de juntas.

Ventajas

- Asegura la adherencia de **Fester Epoxine® 300 Resanador**.
- Producto libre de solventes.
- Puede ser aplicado en superficies húmedas (no mojadas)



FESTER EPOXINE 300 RESANADOR

Mortero epóxico para reparaciones en concreto

Mortero termofijo epóxico aminico de 3 componentes, 100% sólidos (libre de solventes) diseñado para la reparación de grietas, fisuras y pequeños baches en el concreto.

Presentación

- Parte A: Bote con 210 ml
- Parte B: Botella con 50 ml
- Parte C: Bolsa con 1.67 Kg

Usos

- Para resanar y reparar grietas y juntas en concreto sin movimiento, con ancho y profundidad máxima de 2.5 cm
- Para reparar y perfilar vértices de escalones, losas de piso, pre-colados, muros y elementos estructurales.
- En bacheo de pisos y pavimentos de concreto hidráulico, con áreas no mayores de 1000 cm² (36 cm de diámetro) y profundidad de 1 cm

Ventajas

- Resiste impacto directo.
- Adherencia sobre concreto, terrazo, entre otros.
- Producto libre de solventes. No sufre contracción o expansión.



FESTER INTEGRAL A-Z

Taponador de fraguado instantáneo

Pasta de color café oscuro, formulada a base de aditivos que aceleran e inducen el fraguado instantáneo en mezclas con concreto. Detiene el flujo de agua en segundos.

Presentación

- Bote 1 L
- Cubeta 4 L
- Cubeta 19 L

Usos

- Para taponar filtraciones y salidas francas de agua.
- Sella grietas, fisuras y oquedades.
- Como resanador de fraguado rápido para concreto.

Ventajas

- Obtura de forma instantánea.
- Puede usarse como reparador en muros.
- Puede usarse en depósitos de agua potable.

Cumple con la Norma:
• ASTM D-1475 y D-2369



FESTER CM-200

Mortero para la reparación y resane de elementos de concreto

Mortero a base de cemento hidráulico aditivos especiales y agregados de granulometría fina, monocomponente, de fácil aplicación, rápido fraguado, impermeable y sin contracción. Resistencia a la compresión de 210 Kg/cm²

Presentación

- Saco 25 kg

Usos

- Reparación de oquedades, despostillamientos, baches, agrietamientos y daños ocasionados por oxidación del acero de refuerzo en elementos de concreto en cualquier posición.
- Resane y acabado de superficies de concreto.
- Puede usarse en columnas, bases, trabes, losas, pisos, pavimentos de concreto, puentes y otras estructuras.

Ventajas

- Excelente adherencia, no requiere el uso de puentes de adherencia.
- Recomendado para reparaciones urgentes por su rápido fraguado.
- Para uso de interiores, exteriores e incluso condiciones de inmersión constante.



FESTER CM-201

Mortero de alta resistencia para la reparación de elementos de concreto estructural

Mortero a base de cemento hidráulico aditivos especiales y agregados de granulometría fina, monocomponente, de fácil aplicación, rápido fraguado, impermeable y sin contracción. Resistencia a la compresión de 460 Kg/cm²

Presentación

- Saco 25 kg

Usos

- Reparación de oquedades, despostillamientos, baches, agrietamientos y daños ocasionados por oxidación del acero de refuerzo en elementos de concreto en cualquier posición
- Recomendado para uso en elementos de concreto estructural.
- Puede usarse en columnas, losas, pavimentos de concreto, puentes, elementos de concreto prefabricado, pretensado.

Ventajas

- Excelente adherencia, no requiere el uso de puentes de adherencia.
- Recomendado para reparaciones urgentes por su rápido fraguado.
- Para uso de interiores, exteriores e incluso condiciones de inmersión constante.



FESTER CM-202

Mortero fluido de alta resistencia para la reparación de elementos de concreto estructural

Mortero a base de cemento hidráulico aditivos especiales y agregados de granulometría fina, monocomponente, de fácil aplicación, rápido fraguado, impermeable y sin contracción. Resistencia a la compresión de 460 Kg/cm²

Presentación

- Saco 25 kg

Usos

- Reparación de oquedades, despostillamientos, baches, agrietamientos y daños ocasionados por oxidación del acero de refuerzo en elementos de concreto en superficies horizontales y encofradas.

Ventajas

- Excelente adherencia, no requiere el uso de puentes de adherencia.
- Recomendado para reparaciones urgentes por su rápido fraguado.
- Para uso de interiores, exteriores e incluso condiciones de inmersión constante.



TRATAMIENTOS PARA SUPERFICIES

Con el uso de productos que permitan el tratamiento de superficies podemos evitar la penetración de agua, adhesión de polvo, tierra y otras impurezas previendo la aparición de manchas de humedad, hongos, musgos o incluso colonias de parásitos en las superficies tratadas.



FESTER ACRITON RUGOSO

Recubrimiento texturizado, impermeable y decorativo

Recubrimiento, texturizado, base agua flexible e impermeable, elaborado a base de resinas acrílicas estirenadas, pigmentos inorgánicos, aditivos especiales y arenas sílicas.

Presentación

- Cubeta 19L

Color

- Blanco
- Rojo
- Gris

Usos

- Para recubrir, decorar y proteger todo tipo de muros interiores, exteriores, plafones y fachadas de tabique, block (bloque) concreto, lámina, entre otros.
- Para formar pasillos sobre sistemas impermeables, donde se requiera mayor resistencia al tránsito peatonal para realizar trabajos de mantenimiento.
- Como puente de adherencia sobre sistemas impermeables asfálticos envejecidos previos a la aplicación de un sistema acrílico nuevo.

Ventajas

- Resiste a la intemperie, rayos UV, cambios de temperatura y ambientes salinos.
- Adhiere sobre la mayoría de los materiales utilizados en la construcción.
- Alta resistencia al desgaste



FESTER EPOXINE 100

Recubrimiento epóxico termofijo, poliarmídico

de 2 componentes, con solventes y aditivos, que al mezclarse producen un compuesto de baja viscosidad; que una vez aplicado, forma una capa protectora y decorativa con propiedades de durabilidad.

Presentación

- Parte A: Bote con 3.17 L
- Parte B: Bote con 830 ml

Color

- Gris
- Gris Perla
- Blanco
- Barniz

Usos

- Para proteger elementos de concreto, metal y madera en mantenimiento industrial y comercial.
- Para proteger y decorar pisos, paredes, estructuras, tanques metálicos y de concreto expuestos a ambientes corrosivos y lavado constante.

Ventajas

- Adhiere sobre concreto, metal, madera, fibrocemento, entre otros.
- Forma una capa continua y flexible.
- Protege del ataque provocado por humedad, ambientes salinos, diluciones de ácidos ligeros, álcalis, solventes, aceites, entre otros, usados comúnmente en la industria.



FESTER EPOXINE 500

Recubrimiento epóxico de acabado vidriado

Recubrimiento epóxico aminico termofijo de dos componentes 100% sólidos (libre de solventes) de media viscosidad, donde no se requiere alta resistencia química. **Fester Epoxine® 500** presenta buenas propiedades de adherencia, alta resistencia al desgaste por abrasión y buena resistencia química.

Presentación

- Parte A: Bote con 2.9 L
- Parte B: Bote con 1.1 L

Color

- Blanco

Usos

- Para recubrir y lograr acabado liso brillante en pisos, muros y losas de: cisternas para agua potable; albercas y espejos de agua; silos para granos; muros de áreas sépticas.

Ventajas

- Puede estar en contacto directo con agua potable y alimentos sin contaminarlos.
- Resistente a la abrasión.
- Buena resistencia a aceites, grasas y la mayoría de los productos químicos diluidos con corrosión moderada; protege los elementos contra el deterioro ocasionado por humedad y ambientes salinos.



FESTER EPOXINE 500 PRIMER

Primario epóxico para superficies húmedas

Primario epóxico 100% sólidos (libre de solventes) para imprimación del concreto antes de aplicar **Fester Epoxine® 500**. Este producto está constituido por dos componentes y presenta excelentes propiedades de aplicación, penetración en el concreto y adherencia.

Presentación

- Parte A: Bote con 2.86 L
- Parte B: Bote con 1.2 L

Color

- Azul Cielo
- Blanco

Usos

- Este producto está diseñado para imprimir el concreto antes de la aplicación de **Fester Epoxine® 500**, especialmente en cisternas, albercas y muros ya que sella la superficie promoviendo la adherencia.

Ventajas

- Facilidad de aplicación. Puede ser aplicado manualmente mediante rodillo de felpa "rasurado", cepillo de pelo y brocha.
- Alta penetración en el concreto mejorando la adherencia.
- Curado rápido.



FESTER EPOXINE 510

Recubrimiento epóxico con resistencia química y adherencia a superficies húmedas

Recubrimiento termofijo epóxico poliámico de dos componentes 100% sólidos (libre de solventes) que al mezclarse producen un compuesto viscoso y al ser aplicado forma una capa de alto brillo protectora con propiedades de durabilidad, dureza y resistencia.

Presentación

- Parte A: Bote con 2.6 L
- Parte B: Bote con 1.4 L

Color

- Terracota

Usos

- Por las características especiales derivadas de las resinas epóxicas, éste producto está especialmente diseñado como recubrimiento protector sobre metal y superficies húmedas o secas de concreto o mortero, en elementos como: cisternas, tanques, tuberías.

Ventajas

- Protege los elementos contra daños ocasionados por la humedad, el ambiente salino y la mayoría de los ácidos o álcalis ligeros en dilución, solventes, aceites, entre otras.
- Gran facilidad de limpieza.
- Una vez aplicado y endurecido puede ser utilizado en contacto con agua potable y alimentos.



FESTERMICIDE

Tratamiento protector y conservador para madera

Líquido transparente libre de solventes aromáticos de alta penetración, eficaz contra insectos destructores de madera, que impregna la madera protegiéndola contra comején, polilla y hongos. Evita la putrefacción y agrietamiento por resequeidad al tiempo que controla el hongo azul que produce manchas azules, verde-amarillas y grises.

Presentación

- Bote 4 L
- Cubeta 19 L
- Tambo 200 L

Usos

- Muebles, esculturas y antigüedades.
- Pisos de duela o parquet.
- Marcos, puertas, ventanas y artesonados.

Ventajas

- Penetra profundamente en la madera.
- Puede ser usado de manera preventiva y correctiva.
- No modifica la apariencia de la madera.



FESTEY SILICÓN RP-501

Repelente y anti-musgo base agua para muros exteriores e interiores

Solución hidrofugante base agua que al aplicarse y secar se torna invisible, no alterando la apariencia original de los materiales de construcción. Elaborada con emulsiones de resinas de silicón de alto desempeño y poder penetrante.

Presentación

- Garrafa 3.8 L
- Porrón 19 L
- Tambo 200 L

Usos

- Como repelente de agua y tratamiento protector anti-musgos para muros exteriores e interiores contruidos con materiales pétreos (naturales) para la construcción.
- Ideal para aplicar en superficies porosas y absorbentes, para lograr su impermeabilidad rechazando el agua.

Ventajas

- Producto base agua, amigable con el medio ambiente y la salud,
- Aplicación rápida y sencilla.
- Resiste todo tipo de climas.
- Forma una barrera protectora invisible que no altera la apariencia original de los muros.
- Atenúa enormemente la acción destructora del intemperismo y la lluvia ácida.
- Permite “respirar” a la superficie, dejando escapar el vapor acumulado en los muros y previene la formación de hongos, musgos y colonias de parásitos sobre la superficie tratada.



FESTEY SILICÓN

Repelente incoloro para muros exteriores

Solución hidrofugante de rápida aplicación, compuesta de resina silicona en solvente volátil de alto poder penetrante. Contiene un poderoso agente impregnante que modifica los poros de la superficie a tratar, cubriéndolos con silicón, polímero de alta resistencia.

Presentación

- Bote 4 L
- Cubeta 19 L
- Tambo 200 L

Usos

- Como repelente de agua y tratamiento protector para muros exteriores de: concreto, tabique, canteras y similares.

Ventajas

- Forma una barrera protectora transparente que atenúa la acción de la intemperie y lluvia ácida.
- No altera la apariencia original del muro.
- Permite “respirar” a la superficie dejando escapar el vapor acumulado en los muros y previene la formación de hongos, musgos y colonias de parásitos sobre la superficie tratada.
- Resiste todo tipo de climas.

CERTIFICACIONES

En **Fester** mantenemos nuestro compromiso de calidad a través de la búsqueda de certificaciones que acrediten y avalen nuestros productos y sistemas de producción. Estas certificaciones nos permiten dar la garantía a nuestros clientes de que nuestros productos son elaborados siguiendo el más avanzado sistema de producción con las más estrictas condiciones de calidad, garantizando un ambiente laboral de seguridad adecuado para nuestros empleados.

Algunas de nuestras certificaciones son:

- Sistema de Gestión y Seguridad en el Trabajo Norma: BS OHSAS 18001 : 2007
- Sistema de Gestión de Calidad ISO 9000 : 2008
- Sistema de Gestión Ambiental ISO 14001 : 2004
- ONNCCE



Así mismo, los productos para edificaciones con sello **FIDE** buscan reducir el consumo de energía eléctrica, mediante una menor utilización del aire acondicionado y/o la calefacción, haciendo uso ya sea de una propiedad de aislante térmico; o de una alta emisividad y/o reflectancia, de manera que reflejan la luz solar, reduciendo así el calentamiento de superficies por este medio. De esta manera, **Fester** renueva su compromiso con la sustentabilidad mediante la obtención reciente de la certificación **FIDE** en **Fester Acríton 8 años Color Blanco**.



Información LEED®

En **Fester** nos sentimos orgullosos de poder ofrecer al profesional de la construcción productos que contribuyen al proceso de certificación **LEED®** (Leadership in Energy & Environmental Design) aportando mejora ambiental en los edificios y valores en el proceso de certificación de los mismos donde se instale el mobiliario. Actualmente, existen tres categorías de créditos dentro del sistema de puntaje **LEED®** en los cuales nuestros productos pueden contribuir:



Sección EQ (Calidad del Ambiente en Interiores), Crédito 4.1: Se refiere a los límites en el contenido de VOC (Compuestos Orgánicos Volátiles) para selladores, imprimantes y adhesivos.

Sección EQ (Calidad del Ambiente en Interiores), Crédito 4.2: Se refiere a los límites en el contenido de VOC (Material Orgánico Volátil) para pinturas y recubrimientos.

Ambos puntos anteriores en relación a los estándares establecidos por los requisitos de la Norma #1168 del South Coast Air Quality Management District (SCAQMD) y por los requerimientos de la Norma 51 del Bay Area Air Quality Management District Regulation 9 (BAAQMD).

Sección MR (Materiales y Recursos), Crédito 5.1 Materiales Regionales: Se refiere a los productos manufacturados dentro de un radio de 500 millas (800 km) a partir de la obra o sitio de construcción.

La dirección de la planta de producción de Henkel es:

Henkel Capital, S.A. de C.V.

Lugar de producción: Carretera Panamericana Km 312. Tramo Libre
Celaya-Salamanca, Guanajuato. CP. 36700.

Refiéranse a la literatura LEED® del USGBC y a nuestras páginas en Internet

En caso de requerir mayor información con relación a la certificación LEED® pueden consultar la página de Internet del USGBC en www.usgbc.org

Para obtener la información vigente sobre los valores de certificaciones para nuestros productos, por favor consulten las Hojas Técnicas y Hojas de Seguridad disponibles en nuestra página de Internet www.fester.com.mx.





Henkel Capital, S.A. de C.V.
Boulevard Magnocentro No. 8 Piso 2,
Centro Urbano Interlomas
C.P. 52760 Huixquilucan Edo de Mex.

Atención al consumidor

01 800 FESTER 7

01 800 337837 7

www.fester.com.mx

Mayo 2014